



LOSBERGER DE BOER



maxiflex Basic P10

Marcando tendencias en extensión modular

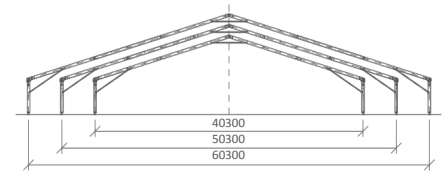
El pabellón de ferias y eventos maxiflex P10 de Losberger De Boer: una de las estructuras temporales sin columnas más grandes del mundo.

Durante el último cuarto de siglo, las estructuras temporales modulares se han diseñado tradicionalmente con anchuras máximas de hasta 50 metros restringidas en altura de alero. Gracias a la nueva estructura autoportante Losberger De Boer P10, las anchuras libres de 60 metros con alturas de alero óptimas abren multitud de oportunidades para la industria de eventos y exposiciones. La P10 cuenta con todas las ventajas y características de los sistemas P1 y P3N de Losberger De Boer, pero con la ventaja añadida de construir estructuras de hasta 60 metros de ancho en cualquier longitud, con alturas laterales de hasta 6,80 metros. Además, el P10 de 50 m de ancho puede alcanzar alturas impresionantes de hasta 8 metros.

Estas notables extensiones sólo son posibles gracias a la nueva sección del perfil extremadamente robusta; los componentes principales de la estructura miden sólidamente 420 x 120 mm. Ahora se pueden construir sin esfuerzo pabellones feriales con grandes necesidades de volumen y se simplifican enormes almacenes para productos feriales con requisitos de altura esenciales. Incluso las soluciones móviles temporales para eventos del tamaño de campos de fútbol se logran con facilidad. El maxiflex P10 ofrece una solución innovadora y flexible para grandes espacios, estableciendo nuevas tendencias para la celebración y ejecución de ferias y eventos a gran escala, como siempre, con una calidad superior.



Dimensiones

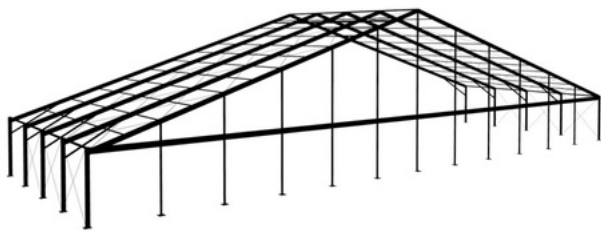


| Tipo | Perfil | Viga principal (mm) | Ancho (m) | Lado altura (m) | Cumbrera altura (m) | Distancia entre pórticos (m) |
|------|--------|---------------------|-----------|---------------------|-------------------------|------------------------------|
| | P10 | 420 x 120 | 40.8 | 4.00/5.40/6.80/8.00 | 10.32/11.72/13.09/14.18 | 5 |
| | | | 50.8 | 4.00/5.40/6.80/8.00 | 11.91/13.31/14.68/15.77 | |
| | | | 60.8 | 4.00/5.40/6.80 | 13.50/14.90/16.26 | |

Inclinación del tejado para todas las estructuras de tejado a dos aguas en 18 grados. Carga de nieve: ninguna (disponible bajo petición).
 Componente más largo: 11,5. Los puntales de cumbrera son necesarios para cada tipo.
 Excepto en los modelos 40.8/400, 50.8/400 y 60.8/400, se instalan puntales de esquina/alero adicionales.
 Sujeto a cambios técnicos.

Tecnología

Gracias a su modularidad, se puede combinar y ampliar de diversas formas. Transporte, montaje y desmontaje, almacenamiento y mantenimiento sin problemas. Gracias a la gran intercambiabilidad de los componentes de la tienda dentro del sistema modular y gracias a la compatibilidad con el sistema P1, se pueden crear ampliaciones y diferentes anchos sin costosas soluciones especiales. Posibilidad de instalación con y sin sistema de casete de suelo, siendo necesarios sólo unos pocos casetes de expansión específicos. Opción de entrepisos para niveles superiores completos o galerías con los productos maxiflex Emporium.



Ejemplo: Losberger De Boer maxiflex 60.8/540 Basic P10

Cubierta

Fundas textiles fabricadas en tejido de poliéster, recubiertas de PVC por ambas caras. Cortinas con deslizadores de PVC para un fácil montaje en la ranura de la cortina. Las cortinas laterales y a dos aguas se pueden fabricar con cremalleras o con cierre de encaje y ojales. Gracias a la compatibilidad con los componentes maxiflex P1, los elementos de pared del sistema están disponibles en vidrio o PVC para cada tipo de P10. Elija entre elementos de pared verticales u horizontales.



Descripción Técnica

Armazón/puntales a dos aguas: perfil hueco de aluminio extruido de 4 tuercas de primera calidad
 Piezas de acero: galvanizadas en caliente según DIN EN ISO 1461
 Anclaje al suelo: Estacas al suelo Opciones adicionales: Sí
 Requisitos de carga/Datos técnicos

Carga de viento: según DIN EN 13782 Mfn.
 Longitud: 30,00 m Máx.
 longitud: ilimitada en distancia de armadura

Losberger GmbH Fürfeld · Gottlieb-Daimler-Ring 14 74906 Bad Rappenau · Germany
 Phone: +49 7066 980-0 Fax: +49 7066 980-232 E-Mail: losberger@losbergerdeboer.com
 www.losbergerdeboer.com Losberger De Boer Group