

Sie brauchen Raum für Menschen, Material oder Maschinen. Sie haben bestimmte Vorstellungen und Sie haben bestimmte Ansprüche. Auf jeden Fall suchen Sie die zeit-sparende, wirtschaftliche und effiziente Lösung für Ihr Raumproblem. Genau das haben wir uns zur Aufgabe gemacht. Denn seit 30 Jahren befassen wir uns mit diesem Thema. Dabei geht es uns in erster Linie darum, dass Sie zufrieden sind. Zufrieden mit unserer Beratung, mit unseren Produkten und unseren Dienstleistungen.

Unsere Produktpalette ist umfassend:

Aus Raum-Containern erstellen wir vom kleinen Büro mit 8m² bis zur nahezu unendlichen Anlage preiswerte Modulgebäude. Raum-Module mit gehobener Außen- und Innenausstattung werden zu Büro- und Verwaltungsgebäuden oder zu Gebäuden für die öffentliche Hand. Auch unser Hallenprogramm ist umfassend. Es reicht von der Kleinlagerhalle mit 24m² bis zur Systemhalle von 10.000m² und mehr.

Auch wenn Sie eine Lösung „Alles aus einer Hand“ suchen, sind Sie bei uns bestens aufgehoben. Aus Raum-Containern oder Raum-Modulen erstellen wir gemeinsam mit unserem Hallenprogramm komplette Betriebe.

Container in unterschiedlichsten Ausführungen und individuell konstruierte Stahlbau-Spezial-Container runden unser Programm ab. Auf der Basis dieses Produktangebots beraten wir unsere Kunden umfassend und finden gemeinsam mit Bauherren und Architekten optimale Lösungen. Sprechen Sie uns an, egal ob es um Räume für Menschen, Material oder Maschinen geht.



Raum-Container

Einleitung	4-10
Standardlösungen	11-13
Anlagen	14-18

Raum-Container

Raum-Module

Büro- und Verwaltungsgebäude	19-28
Kindergärten, Schulen, Altenheime	29-33
Pförtnerhäuser	34-35
Shop, Imbiss und Bistro	36-38
Besondere Objekte	39-42
Anbauten	43-44
Ausstattungen, Außen- und Innengestaltung	45-49
Sanitärräume	50-51
Beispiele Standardtypen	52-53
Planungsbeispiele Erweiterungsmöglichkeiten	54-57
Technischer Hintergrund	58

Raum-Module

Hallen

Hallentechnik mit System	59
Mini-Lagerhallen	60
Klein-Lagerhallen	61
Zubehör	
Mini- und Kleinlagerhallen	62
Iso-Hallen	63
System-Hallen	64-75
Zubehör	76

Hallen

Komplettlösungen

Komplettlösungen	77-84
------------------------	-------

Komplettlösungen

Container

See-Container	85-87
Lager-Container	88-89
Material-Container	90
Sicherheits-Container-Module	91
Zubehör	92

Container

Stahlbau-Spezial-Container

Spezial-Container	93-95
Aggregate-Container	96-97
Technik- und Schaltzentralen	98-102
Sonderbau	103-105
Zubehör	106-107

Stahlbau-Spezial-Container

Entdecken Sie die Möglichkeiten.

Raum-Module und Raum-Container sind die ideale Lösung für jeden Raumbedarf.

Sie brauchen Raum für: Ausstellung, Büro, Cafeteria, Mitarbeiter, Material, Maschinen, Labor, Lager, sanitäre Einrichtungen, Shop, Werkstatt, Verkauf.

Aus Raum-Containern oder Raum-Modulen können wir für Sie nahezu jede gewünschte Raumlösung konstruieren. Bei der Raumaufteilung gibt es kaum einen Grundriss, der nicht zu realisieren ist. Und bei der Innenausstattung sind die Möglichkeiten fast unbegrenzt: Sie bestimmen die Art und Ausführung der Boden- und Wandbeläge, der Türen und Fenster usw. Mehrstöckige Gebäude aus Raum-Modulen sind durch Außentreppe, Treppenhäuser oder Aufzüge zu erschließen. Die wichtigsten Vorteile liegen auf der Hand: geringer Planungsaufwand, schnelle Lieferung, kurze Bauzeit, flexible Raumaufteilung, hohe Wirtschaftlichkeit und transparente Kosten.

Werfen Sie Ihre Vorurteile über Bord.

Modulgebäude für Industrie, Handel, Kommunen, das Dienstleistungsgewerbe und die öffentliche Hand unterscheiden sich heute nicht mehr von konventionell erstellten Gebäuden. Bei unzähligen Projekten haben wir, gemeinsam mit unseren Kunden, ideale und maßgeschneiderte Raumlösungen erarbeitet und dabei unsere Beratungskompetenz unter Beweis gestellt. In enger Zusammenarbeit mit ideenreichen Architekten wurde aus Raum-Modulen anspruchsvolle Architektur realisiert. Vom Einzel-Container in Standardausführung bis zur Modulanlage mit mehreren Tausend Quadratmetern und allen nur denkbaren Ausstattungsvarianten. Auf der Basis dieser langjährigen Erfahrung sind wir für Sie ein kompetenter und vertrauenswürdiger Partner.



10 Vorteile, die für sich selbst sprechen.



1. Zeit und Kosten sparen.

Kosten- und Zeitersparnis sind die Hauptmerkmale, wenn es um das Bauen mit vorgefertigten Raum-Modulen und Raum-Containern geht. Denn sie machen eine rationelle Planung und Herstellung erst möglich. Der Einbau ganzer Elemente, bereits in der Fabrik, spart Lohnkosten und macht unabhängig von äußeren Einflüssen.

2. Organisationsaufwand reduzieren.

Böden, Decken und Wände werden bereits in der Fabrik eingebaut. Sämtliche Leitungen bzw. Leerrohre für die Elektro- und Wasserinstallation sind vorinstalliert. Selbst die Steckdosen haben schon ihren Platz. Dasselbe gilt für Fenster, Türen, die Einbauküche, die komplette Sanitär-ausstattung und Beleuchtung.

3. Eingebauter Qualität vertrauen.

Beim Bau mit Raum-Modulen und Raum-Containern ist jedes Bauteil ein in sich geschlossenes bauphysikalisches System aus Tragwerk, Wärmedämmung, Dampfsperre, Winddichtigkeit und Deckschichten, das nur als Ganzes funktioniert. Raum-Module und Raum-Container erfüllen, je nach Ausbaustufe, somit die wichtigsten Sicherheitsnormen sowie die Wärmeschutzverordnung nach neuestem Stand, ebenso wie die aktuellen Anforderungen an den Brandschutz. Ein angenehmes Raumklima ersetzt die bei konventioneller Bauweise auftretende Baufeuchte.



4. Auf die solide Konstruktionsbasis aus Stahl setzen.

Basis der Raum-Module und Raum-Container sind Stahlrahmen, die je nach Grundriss in unterschiedlichen Größen zum Einsatz kommen. Stahl ist aufgrund seiner enormen Belastbarkeit ein kostengünstiger Baustoff. Selbst für große Spannweiten sind nur geringe Querschnitte erforderlich. Die hohe Steifigkeit und Festigkeit von Stahl wird von keinem anderen Werkstoff erreicht. Die Außenhaut ist komplett verzinkt, auch die Stahlrahmen können vollständig verzinkt werden.

5. Alle Optionen offenlassen.

Bei Gebäuden aus Raum-Modulen oder Raum-Containern muss auf nichts verzichtet werden. Nahezu jeder Grundriss ist realisierbar. Bei gleichen Gebäudeabmessungen gewinnen Sie bis zu 15 % Nutzfläche.



6. Keine Kompromisse beim Service.

Wir beraten Sie ausführlich, nicht nur bei der Planung und Ausstattung. Sie erhalten eingabefähige Planungs- und Ausführungsunterlagen im Maßstab 1:100 und 1:50. Prüffähige Statik, Typenstatik und Wärmebedarfsnachweis gehören zum Lieferumfang. Bei Bedarf übernehmen wir gerne die Fachbauleitung. Sorgfältiger Transport und der fachgerechte Aufbau durch geschulte Spezialisten, sind selbstverständlich in unserem Leistungspaket enthalten.



7. Viele Möglichkeiten bei der finanziellen Abwicklung.

Hier bieten wir Ihnen, je nach Art und Umfang des Projekts, Lösungen nach Maß: Kauf, Miete, Mietkauf, Leasing.

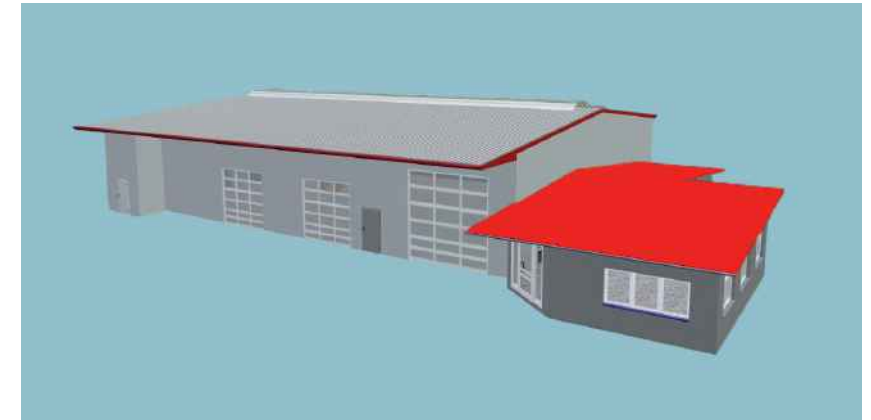
8. Der Fantasie freien Lauf lassen.

Wir setzen Ihnen keine Grenzen. Ihr Gebäude kann konventionell aussehen. Sie können aber auch Ihrem Architekten die nötigen Freiheiten lassen.

Bei der Fassadengestaltung: beschichtetes Profilblech, Aluwellen, Putzfassade, Klinker etc. Bei der Dachform: Flachdach, Pultdach, Satteldach, Walmdach oder Tonnendach. In den Büro-, Konferenz- oder Sanitärräumen: beschichtete Spanplatten, Gipskartonplatten mit Tapete oder Anstrich, Holzverkleidung, Akustikdecken usw.

Bei den Bodenbelägen: PVC, Fliesen, Parkett, Laminat, Teppich usw.

Bei Fenstern, Türen etc.: Kunststoff, Alu, Holz/Alu.



9. Vorher sehen, wie das Gebäude aussieht.

Wenn alles klar ist, erstellen wir für Sie eine virtuelle Ansicht. So können Sie sich vorab ein Bild davon machen, wie Ihr Gebäude einmal aussehen wird. Sie können es drehen, wenden, von allen Seiten betrachten. Architektonische oder farbliche Korrekturen und Änderungen sind dabei jederzeit noch möglich.

10. Jederzeit den Standort verändern.

Falls Sie den Standort verändern wollen, werden die Raum-Module oder Raum-Container abgebaut und am neuen Standort wiederaufgebaut.



Die Faszination des

Keine einzelnen Wand-, Boden- oder Deckenelemente, sondern komplette Module.

Das ist das Faszinierende am Bau mit Raum-Containern oder Raum-Modulen. Komplett vorgefertigte Einheiten werden auf der Baustelle zu einem Ganzen zusammengefügt. Nach einem vorher genau festgelegten Fahrplan. So erkennt man in kürzester Zeit die Konturen des neuen Gebäudes. Der Baufortschritt ist nicht in Tagen sichtbar, sondern in Stunden.



Vorfertigung im Werk



Transport



Präzise Arbeit mit dem Autokran

Baukastensystems.



Eine Komplettlösung im Bau



Keine Störung des Kindergartenbetriebs bei der Erweiterung



Ein Raum-Modul wird eingepasst

Das komplette Dienstleistungspaket gehört zu einem umfassenden Angebot.

Die einfache Lösung Raum-Container.

1. Beratung

Sie sollen zufrieden sein. Deshalb bieten wir Ihnen nicht irgendein Produkt aus unserer Angebotspalette. Gemeinsam mit Ihnen finden wir die beste und wirtschaftlichste Lösung für Ihr Raumproblem. Sie profitieren dabei von unserem Fachwissen und der Erfahrung aus unzähligen Projekten. Wenn es schwierig, wird verlassen wir uns auf die Kreativität unseres Beraterteams, das immer wieder überraschende und unkonventionelle Lösungen hervorbringt.

2. Planung

Wenn Sie es wünschen, erstellen wir, gemeinsam mit Ihnen und/oder Ihrem Architekten, die komplette Planung – bis ins Detail. Ausgehend von der Grundstücksgröße, dem Bebauungsplan, Ihrer Raumplanung und der gewünschten Ausstattung, natürlich mit modernster Datentechnik. Wir unterstützen Sie beim Bauantrag und helfen bei der Vorbereitung zur Baugenehmigung. Falls Sie es wünschen, übernehmen wir gegen Kostenerstattung auch die notwendigen Schritte zur Erlangung der Baugenehmigung.

3. Produktion

Verlassen Sie sich auf Qualität bis ins Detail. Von der Konstruktion bis zur letzten Schweißnaht, wir haben den großen Schweißnachweis. Wir verarbeiten gütegeprüfte, schadstoffunbelastete Materialien und haben zertifizierte Produktionsabläufe.

4. Transport

Wir liefern, wohin Sie wollen. Per LKW (auch mit Kran), per Bahn oder als Spezialtransport. Dabei sorgen wir für die wirtschaftlichste und pünktlichste Transportabwicklung.

5. Montage

Ob es um den Aufbau einer Büroanlage oder einer Kleinlagerhalle geht oder den Standortwechsel einer Systemhalle. Mit unserem ausgebildeten Personal montieren wir, was montiert werden muss.

6. Miete

Viele unserer Standardprodukte können Sie auch mieten. Je nach Produkt, Ausstattung, Nutzung und Laufzeit machen wir Ihnen ein individuelles Angebot, das auch die Anlieferung, eventuelle Montage und den Rücktransport zu festen Konditionen beinhaltet.

7. Leasing

Wenn Sie Ihr Kapital für andere Investitionen einsetzen wollen, ist Leasing eine interessante Lösung für Sie. Auch hier können wir Ihnen – ab einer bestimmten Objektgröße ein Angebot erarbeiten, das sich an Ihrem individuellen Bedarf orientiert.

8. Rückkauf

Viele Raumlösungen sind Lösungen auf Zeit. Damit Sie danach keine Verwertungssorgen haben, bieten wir Ihnen – für fast alle Produkte – die Möglichkeit des Rückkaufs nach Nutzungsende.

Auch eine Standardlösung ist eine Lösung.

Auf den knapp 8 m² eines Raum-Containers lässt sich ein kleines Büro ebenso unterbringen, wie eine Sanitäreinheit. Wenn's etwas größer sein soll, bieten die 15m² des Raum-Moduls schon ganz komfortable Raumverhältnisse. Selbstverständlich sind auch bei diesen Standards alle Optionen hinsichtlich Außen- und Innenausstattung möglich. Sicher – es kommt vor, dass wir immer mal wieder eine identische Anlage bauen. Die kleineren und größeren Unterschiede finden sich bei der Innenausstattung, den Fenstern und Türen. Doppelstockanlagen werden z.B. mit Innen- oder Außentreppen erschlossen, die sich an den örtlichen Gegebenheiten orientieren. Diese Variabilität behalten wir auch bei Standardlösungen bei, weil wir uns auch hier an den Wünschen unserer Kunden orientieren.



Mietcontaineranlagen.

Für die Büro- und Sanitäräume war in der Fabrikationshalle kein Platz mehr. Aber direkt neben der Halle war Platz für eine Anlage aus Raum-Containern. So wurde schnell und unkompliziert Raum für die Fabrikation gewonnen.



Sanitär-Container.

Sanitärcontainer für eine neu gebaute Freizeiteinrichtung. 30 m², Wand-/Bodenfliesen, Wickelstation.



Raum-Container.

Klimatisiert mit Sanitäreinheit und Markise zur Unterbringung der Mess- und Regeltechnik an einer Autoversuchsstrecke.



Verkaufsbüro.

Anschlussfertig mit großen Verglasungen und Besprechungsecke für Automobilhändler.



Büros für die Produktionssteuerung in der Werkhalle.

So setzt man nicht nur Akzente, sondern verbindet auch Nutzen und Ästhetik. Großflächige, transparente Wandelemente aus Glas erlauben nicht nur den Überblick, durch sie werden die Büroelemente in die vorhandene Industriearchitektur integriert.

Leitstand.

Raum-Containeranlage mit integrierter Aluwellen, klimatisiert, verstärkte Bodenplatte und Verdunklungseinrichtung für Versuchsgelände.



Aufenthaltscontainer.

Raum-Container mit Außentreppe und Podest, als Pausenraum für Logistikmitarbeiter.



Doppelanlage.

Doppelanlage aus Raum-Containern in Sondergröße, klimatisiert, verstärkte Bodenplatte, Boden/Wandsonderbeschichtung, für landwirtschaftliche Bioversuche.



Standardanlagen. Wenn's etwas größer sein soll.

Spedition.

2-geschossige Containeranlage.
EG: Sozialräume und Empfang, OG: Büros der Geschäftsleitung. Ausstattung außen: Standardverkleidung, nach innen versetzter und überdachter Eingang; innen: Sanitärräume gefliest, elegante Innentreppe, Teppichboden, Klimagerät, EDV-Brüstungskanal ...



Werkzeugmaschinenfabrik.

Raum-Containeranlage für Büros, Umkleide-, Aufenthalts- und Sanitäreinrichtung. Mit Klimaanlage, Lüftungsanlage, abgehängte Decken ...



Büropavillon.

Containeranlage mit überdachtem Eingangsbereich und großzügigen Verglasungen, Büro-, Konferenz-, Sanitär- und Aufenthaltsräume.



Baustoffmarkt.

Ein Baustoffmarkt brauchte schnell ein neues Büro. Es musste sich unauffällig in das bestehende Betriebsgelände integrieren, beim Bau den Betriebsablauf so wenig wie möglich stören. Dabei mussten die Investitionskosten in einem vertretbaren Rahmen bleiben. Ein Büropavillon aus Raum-Containern erfüllte diese Ansprüche.



Gartenbaubetrieb.

Genug Raum für einen „Flachdachbungalow“, als Bürogebäude ist vorhanden. Wenn dann auch noch demonstriert werden kann, wie reizvoll eine Dachbegrünung aussieht, sind Raum-Container eine perfekte Lösung.



Chemiewerk.

Raum-Containeranlage bestehend aus 5 Modulen, außen Standardverkleidung mit umlaufender Attika, Vordach mit zentraler Dachentwässerung; innen: Glasfasertapete, Fliesen, Klimaanlage, Einbauküche.



Lagergebäude.

Lagergebäude für Elektronik-Bauteile, mit verstärkter Bodengruppe und Panelverkleidung.

Forschungsanlage.

Im Sicherheitsbereich einer Forschungsanlage musste zusätzlicher Raum geschaffen werden. Aufwendige Baumaßnahmen hätten zu einer starken Beeinträchtigung des Forschungsbetriebs geführt. Mit Raum-Containern, die auf vorbereitete Streifenfundamente gesetzt wurden, entstand in knapp einer Woche ein bezugsfertiges 2-stöckiges „Gebäude“.



Vereinsheim.

Aufnahmestation eines Tierschutzvereins, umlaufende Attika, spezielle Bodenbeschichtung, Sanitär/Waschräume ...



Lösung auf Zeit.

Vier 3-geschossige Containeranlagen für die Unterkunft von Flüchtlingen. Mit insgesamt 5.939 m², Heizung, Elektroinstallation, kompletter Sanitärausstattung, Küchen, Innentreppe, etc.



Entsorgungsbetrieb.

Für die Steuerung und Verwaltung eines Entsorgungsbetriebs ist eine Infrastruktur notwendig, die in einem extra Bürogebäude untergebracht werden musste. Es hat auf zwei Stockwerken genügend Raum für die kaufmännische Verwaltung, für Konferenzräume, Umkleide- und Duschräume.



Versuchswerkstatt.

Wenn in der Entwicklungsabteilung alles aus den Nähten platzt, kann man einen Teil auslagern. In diesen Raum-Modulen ist z.B. die Versuchswerkstatt eines Unternehmens der Pneumatikindustrie untergebracht. Hier wurde in kürzester Zeit Raum für konzentriertes Arbeiten, Denken und Entwickeln geschaffen. In den komplett ausgestatteten Raum-Modulen mussten nur noch die notwendigen technischen Einrichtungen installiert werden.



Sportpark.

Raum-Containeranlage mit überdachtem Zugangsbereich, Umkleieräumen, Boden und Wände gefliest, Gemeinschaftsduschen, Toilettenräume ...



Prüfstelle.

Verputzte Raum-Containeranlage mit Vordach und umlaufender Attika, Kundenwartezone und Abfertigung, Büro- und Sozialräumen.

Asylantenwohnheim.

Fünf Containeranlagen mit insgesamt 4.517 m². Außentreppen, Fluchttreppen, Heizung, Elektroinstallation, komplette Sanitärausstattung, Küchen, etc.



Büro-Containeranlage in einer Werkhalle.

Um lange Wege zu sparen, wurde in der Werkhalle eine 55 m² große, 2-geschosige Büro-Containeranlage eingerichtet. Großflächige Aluminium-Glas-Elemente sorgen für Transparenz. Eine Außentreppe erschließt das 2. Geschoss, die Elektroinstallation, komplette Beleuchtung, Sanitäreinrichtung und Warmwasserversorgung machen das Gebäude autark.



Recyclingunternehmen.

Büroanlage mit umlaufender und überstehender Vordachkonstruktion, Büro, Sanitär-, Umkleide- und Aufenthaltsräume.



Bauunternehmen.

3-geschosige Raum-Containeranlage mit Innen- und Außentreppen, Büro-, Konferenz-, Sanitär- und Aufenthaltsräumen für das Projektmanagement eines Großbauprojekts.



Raum-Module für anspruchsvolle Gebäude.

Raum-Module

Hier macht Arbeiten richtig Spaß.

Wer heute zeitgemäß und wirtschaftlich bauen will, kommt an der Modulbauweise nicht vorbei. Denn Raum-Module sind die beste Lösung, wenn Sie schnell und preisgünstig Büroraum brauchen. Auch wenn Sie hohe Ansprüche an die Architektur und Bauausführung haben. Die Vorgehensweise ist ganz einfach: Sie nennen uns Ihren Raumbedarf, auch inklusive der sanitären Einrichtungen. Gemeinsam mit Ihnen und Ihrem Architekten planen wir Ihr Gebäude. Dazu machen wir Ihnen ein konkretes Angebot. Wenn Sie wollen inklusive der kompletten Ausstattung: repräsentative Foyers, Fenster, großzügige Verglasungen, Heizung, Beleuchtung und Elektroinstallation, Kabelkanäle für Ihre EDV, Wand- und Bodenbeläge nach Wunsch.

Hallen

Komplettlösungen

Container

Stahlbau-Spezial-Container



Bürogebäude.

70 m² großes, 2-stöckiges Bürogebäude, verzinkte Außentreppe mit Gitterroststufen, Wärmedämmung, Heizungsanlage, Elektroinstallation, Klima, Küche, Sanitärbereich, Kunststofffenster mit kippbarem Oberlicht.



Verwaltungsgebäude.

2.600 m² Büroraum auf 4 Stockwerken, hochwertig ausgestattet, mit großzügigem Empfangsbereich, Küchen, Sanitärräumen, Aufzug und außenliegendem Treppenhaus für die Fluchttreppe ...



Onlinehändler.

Bürogebäude mit moderner Aluwellenfassade, vorgesetztem Eingang, offener Innentreppe, hochwertiger Innenausstattung ...



Speditonsgebäude.

Ein schnell wachsendes Speditonsunternehmen brauchte innerhalb kürzester Zeit mehr Raum für Büros, Sanitär- und Sozialräume. Diese Anforderungen konnte das Bauen mit Raum-Modulen perfekt erfüllen.



Automobilhandel.

Das repräsentative Bürogebäude ist architektonisch reizvoll gestaltet. Aluwellenfassade mit Glattblechapplikationen und Tonnendach, hochwertige Inneneinrichtung.



Kanzlei.

Der geplante Bau einer neuen Kanzlei in konventioneller Bauweise drohte aus Kostengründen zu scheitern. Durch einen Zufall wurde der Bauherr auf die Vorteile des Bauens mit Raum-Modulen aufmerksam. Dem Neubau aus Raum-Modulen stand nichts mehr im Wege.



Boardinghouse.

Für die Ingenieure, Fachkräfte und Monteure eines Entsorgungsbetriebs musste mitten in Russland eine komfortable Unterkunft gebaut werden. Zum 3-geschossigen Gebäude gehört unter anderem eine professionell ausgestattete Restaurantküche, ein Speisesaal, 35 komplett ausgestattete Wohn-/Schlafzimmer mit eigenem Bad, 2 Freizeiträume mit Poolbillard und Tischfußball, Waschküche mit Waschmaschinen und Wäschetrocknern sowie die komplette Heizungsanlage.



Architekturbüro.

Wenn ein kreatives Architektenteam über die Verbindung von konventioneller und Modulbauweise nachdenkt, entsteht Erstaunliches. Um einen in konventioneller Bauweise erstellten Zwischenbau wurden die Büroräume aus Raum-Modulen gruppiert.



Callcenter.

Raum-Modul-Anlage für Kommunikationsunternehmen mit Großraumbüro, Konferenz- und Sanitäräumen.



Pharmahersteller.

Das architektonisch anspruchsvolle Bürogebäude wurde in der Rekordzeit von 12 Wochen errichtet. Es bietet Raum für 21 hochwertig ausgestattete Büros, 2 großzügige Konferenzräume, 3 komplett eingerichtete Teeküchen und 6 Sanitäräume.



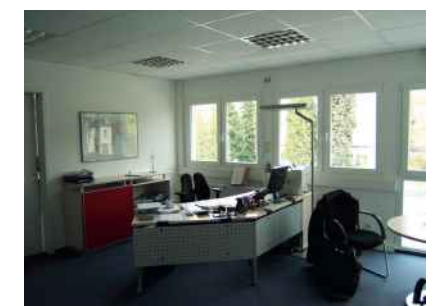
Dienstleistungsforum.

Ohne Abstriche an der Raumplanung entstand in kürzester Zeit ein 3.000 m² großes Gebäude mit Büros, Konferenz-, Cafeteria-, Sozial- und Sanitäräumen. Ein Aufzug im gläsernen Schacht und großzügig bemessene Treppenhäuser erschließen die 4 Stockwerke des Gebäudes.



Schraubenfabrik.

Auf der bestehenden Produktionshalle wurden zusätzliche Büroräume mit vorge-setztem Treppenhaus realisiert. Aus statischen Gründen musste dazu eine Tragekonstruktion errichtet werden.



Feinkostgroßhändler.

2-geschossiges Raum-Modulgebäude mit individueller Grundrissgestaltung und anspruchsvoller Inneneinrichtung, Schauküche, hochwertiger Sanitärausstattung.



Agentur für Arbeit.

3-geschossiges Raum-Modulgebäude mit Satteldachaufbau, Putzfassade, durchgehenden Fensterbändern, Fluchttreppenhäusern, überdachtem Eingangsbereich, großzügiges Foyer mit Galerie über alle Stockwerke, hochwertiger Büroausstattung.



Freibad.

Das neue Umkleidegebäude konnte aus Platzgründen nur in Systembauweise realisiert werden. Für eine Baustelleneinrichtung war auf dem Gelände kein Platz. Besonders reizvoll: die 8 stockwerk hohen Fenster.



Automobilhandel.

Auf dem Gelände der Niederlassung platze die Gebrauchtwagenabteilung aus allen Nähten. Ein neues Bürogebäude war unbedingt erforderlich. Der Betrieb sollte jedoch durch den Neubau so wenig wie möglich beeinträchtigt werden. Mit einem Gebäude aus Raum-Modulen, dessen Außendesign sich an den CI-Richtlinien der Marke orientiert, wurde die ideale Lösung gefunden.



Systembau.

Modulgebäude mit aufgesetztem Walm-dach, großzügiger Terrasse, teils mit Überdachung, Balkonen, Putzfassade, eleganter Innentreppe ...



Straßenbau- unternehmen.

Reizvolles Raum-Modulgebäude mit vorgesetztem Eingangsbereich und hochgezogener Putzfassade, klimatisierten Büros und Besprechungsräume ...



Bürogebäude für Biogasanlage.

Für die Verwaltung und den Betrieb der Biogasanlage wurde ein 192 m² großes Büro- und Aufenthaltsgebäude errichtet. Zur kompletten Einrichtung gehören Heizung, Beleuchtung, WCs und Duschräume.



Bürogebäude für Hersteller und Entwickler von Freizeitanlagen.

Der größere Raumbedarf für die Mitarbeiterinnen und Mitarbeiter konnte in kürzester Zeit gedeckt werden. Das 2-geschossige Bürogebäude mit 230 m² verfügt über einen Blindboden in verzinkter Ausführung, Außenwände mit Sandwich-Paneelverkleidung, eine Innentreppe, abgehängte Akustikdecken, zentrale Elektroinstallation, und die komplette Beleuchtung.



Bürogebäude für Ingeieurdienstleister.

150 Experten für integrierte Entwicklung und Produktionsanlagen sowie die Optimierung von Prozessen haben im 2.000 m² großen, 2-geschossigen Bürogebäude genügend Raum für ihre Arbeit. Tragekonstruktion und Installationen sind für eine Aufstockung vorbereitet. Die Etagen werden durch 2 Treppenhäuser und einen behindertengerechten Aufzug erschlossen. Zur Ausstattung gehören auch Rauchmelder, eine Einbruchmeldeanlage, das Zutrittssystem, das komplette EDV-Netz und die Sanitäreinrichtung.



Bürogebäude für Verpackungsunternehmen.

„Nah beim Kunden“, war die Devise des Verpackungsunternehmens. Idealerweise war ein Bauplatz vorhanden, auf dem ein 2-geschossiges Bürogebäude mit 133 m² errichtet werden konnte. Das Gebäude ist komplett ausgestattet mit Heizung, Beleuchtung und Sanitär-Einrichtung. Eine Außentreppe erschließt das OG.



Doch wie es da drinnen aussieht ...

... entscheiden Sie. Wie in jedem konventionellen Gebäude haben Sie alle Möglichkeiten. Angefangen beim Empfangsbereich, repräsentativ und großzügig: mit Empfangstheke, Lounge, elegantem Treppenhaus und Aufzug. Bei der Ausstattung der Büros muss es an nichts fehlen. Eine komplett eingerichtete Küche, Aufenthalts- und Konferenzräume – je nach Bedarf und Anforderungen.



Aufenthaltsraum



Innenansicht

Großraumbüro.



Konferenzraum.



Büro.



Küche.



links:
Aufzug.



rechts:
Treppenhaus.



So können Kommunen sparen: Kindergarten, Schulpavillon, Seniorenheim.

In Zeiten knapper Kassen sind Kommunen gezwungen, ihre Bauvorhaben mit dem spitzen Bleistift zu kalkulieren. Kommunale Gebäude müssen deshalb aber nicht hässlich aussehen. Wenn sich bei den Verantwortlichen einmal die Idee des modularen Bauens durchgesetzt hat, finden sich immer wieder durchaus attraktive Lösungen, die einer Gemeinde gut zu Gesicht stehen. Sie können davon ausgehen, dass wir bei diesen Gebäudelösungen auf die besonderen Anforderungen eingehen. Hier sind Rauminnenhöhen bis 3 m möglich.

Die Einhaltung der Landesbauordnungen, Richtlinien und Vorschriften für den Schul- und Kindergartenbau ist ebenso selbstverständlich wie die Einhaltung aller EN/DIN-Normen, aller Brandschutzvorgaben sowie der aktuellen Wärmeschutzverordnung.



Kindergarten.

Die Entscheidung im Gemeinderat wurde schnell getroffen: Ein Kindergarten für 4 Gruppen, inklusive Küche und sanitären Einrichtungen sollte gebaut werden. Dieses Bauvorhaben wurde mit Raum-Modulen zum vorgegebenen Termin realisiert.

8.000 m² Schulgebäude.

Aus 450 Raum-Modulen wurden knapp 8.000 m² Schulgebäude. Die Fläche verteilt sich auf 3 Gebäude mit jeweils 3 Stockwerken. Die einzelnen Geschosse werden durch innenliegende Treppenhäuser erschlossen. Die 6 m breiten Flure können auch als Pausenräume genutzt werden. Komplettiert wird das Raumprogramm durch perfekt ausgestattete Sanitäräume.



Schulgebäude.

2 Klassenräume, 2 Nebenräume, Gesamtfläche 196 m², 2-geschossige Anlage mit Zugang über Außentreppe, Pausen- und Alarmanlage, Rauchmelder, Sanitäranlage.



Schulgebäude-erweiterung.

2-geschossiges Gebäude mit 196 m². Genügend Raum für 2 Klassenräume und 2 Nebenräume. Zugang über Außentreppe. Zur Ausstattung gehören: eine Pausen- und Alarmanlage, Rauchmelder sowie die komplette Sanitäreinrichtung.



Behindertenwerkstatt.

Die Erweiterung einer Behindertenwerkstatt war nur in einer Baulücke möglich. Mit vorgefertigten Raum-Modulen konnte das Bauvorhaben, innerhalb weniger Wochen, realisiert werden. Auf zwei Stockwerken wurden behindertengerechte Arbeitsräume mit den zugehörigen Sanitäreinrichtungen realisiert.



Schulpavillon.

Die Kapazität der Berufsschule musste erweitert werden. Der Schulhof bot genügend Platz für einen 2-geschossigen Pavillon. Die Ausstattung: Standardfassade, lichtdurchlässige Überdachung, abgehängte Decken, Sonnenschutz, Außentreppe.



Kleinturnhalle mit Umkleideräumen.

Für die Gymnastikabteilung eines Sportvereins wurde auf dem clubeigenen Gelände ein eigenes Gebäude mit Kleinturnhalle, Sanitär- und Umkleideräumen realisiert. Große Glasflächen und die besondere Innenhöhe zeichnen die reizvolle architektonische Lösung aus.



Schulgebäude.

Während der Renovierungsarbeiten wichen die Schüler in die komplett ausgestatteten Containeranlagen aus. Auf 3.800 m² verteilen sich die Klassenzimmer, Sanitäräume, Küchen, Sekretariate, Lehrerzimmer und die notwendigen Servicräume.



Realschule.

Nach Beendigung der Anmeldefrist für das neue Schuljahr wurde deutlich, dass die Räumlichkeiten dem zu erwartenden Ansturm neuer Schüler nicht gewachsen waren. Mit Raum-Modulen wurde eine überzeugende Lösung präsentiert, die innerhalb des vorgegebenen Zeit- und Kostenrahmens zu realisieren war. Sämtliche Vorgaben, auch hinsichtlich der Schulbauverordnung, wurden dabei selbstverständlich berücksichtigt und eingehalten.

Kindergarten.

Wegen des großen Andrangs musste ein neuer Kindergarten mit 340 m² gebaut werden. Vorausschauend wurde die Konstruktion für die weitere Aufstockung vorbereitet. Die Ausstattung lässt keine Wünsche offen: Perfekt eingerichtete Küche, komplette Sanitäreinrichtung, Warmwasserversorgung, Heizung usw.



Kindergärten.

Bei der Einrichtung fehlt es an nichts. Ein Vordach schützt den Eingang. Der Außenputz ist als Wärmeverbundsystem gestaltet. Abgehängte Akustikdecken in fast allen Räumen, sorgen für Schallschutz. In den Sanitärbereichen sind die Böden komplett, die Wände türhoch, gefliest. Alle Räume, außer dem Mehrzweckraum, haben einen elastischen Bodenbelag. Die Fenster haben Außenjalousien. Zur Ausstattung gehört die komplette Elektroinstallation, Beleuchtung, Heizung und die kompletten Sanitäreinrichtungen.



Kindergarten- Erweiterung

Im neuen Wohngebiet platzte der Kindergarten aus allen Nähten. Der 490 m² Anbau passte sich dem bestehenden Gebäude nahtlos an.



Kindergarten.

2-geschossige klimatisierte Raum-Modulanlage mit farbiger Kassettenfassade, großzügiger Terrassenbereich inkl. Fluchttreppen, hochwertige Innenausstattung.



Klassenzimmer.

Komplett eingerichtetes Klassenzimmer mit Spiegelrasterleuchten, Akustikdecke, hochwertigem Kugelgarn-Teppichboden, Schallschutztüre, ELA-Anlage, Pylonentafel, Sonnenschutzanlagen, Planheizkörper.



Spielflur.

Großzügiger heller Spielflur mit handwerklich ausgeführtem Mobiliar, Linoleumboden, Akustikdecke, energiesparende LED-Beleuchtung.



Sanitäreinlage.

Kindgerecht ausgeführte, moderne Sanitäreinrichtung, mit Pflegestation, Boden rutschhemmend, bündig eingelassene Spiegel, inkl. Zubehör wie z.B. Seifen- und Desinfektionspender ...



Seniorenheim.

Zur Erweiterung des bestehenden Gebäudes wurde aus Raum-Modulen ein optisch angepasstes Gebäude erstellt.

Bezugsfertig am Haken:

Komplett ausgestattet für den schnellen Einsatz.

Diesen Pförtnerdomizilen sieht man ihre industrielle Herkunft wirklich nicht an. Auf den ersten Blick verraten die Fassade und Attika inklusive Vordach im Hightech-Look nicht, dass sich hinter der Aluminium-Wellprofil-Fassade ein Raum-Modul versteckt. Aber nicht nur von außen ist diese „Pförtnerloge“ eine attraktive Erscheinung. Im Inneren wurde alles so gestaltet, dass sich die „Bewohner“ genauso rundum wohlfühlen wie die Besucher.

Computerunternehmen.

Der Umzug in das nahe gelegene Betriebsgelände erfordert einen neuen kontrollierten Zugang mit Pförtnerhaus. Aus einem Raum-Modul entstand ein komplett ausgestattetes Pförtnerhaus, das per Kran an dem vorbestimmten Standort platziert werden konnte.



Automobilunternehmen.

Für die Europazentrale eines namhaften japanischen Automobilherstellers wurde ein komplett eingerichtetes Raum-Modul mit Aluwelldfassade und Vordach.



Uhrenmanufaktur.

Den repräsentativen Eingang einer bekannten Uhrenmanufaktur bildet ein Pförtnerhaus in Überbreite, mit einer ausladenden Vordachkonstruktion.



Textilmaschinenfabrik.

Zum komplett ausgestatteten Pförtnerhaus gehören Sanitäräume und eine kleine Teeküche.



Das Pförtnerhaus.



Ein „dickes Ding“.

50 m² Raum am Stück, das Raum-Modul misst 12 m in der Länge und 4 m in der Breite. Genug Raum für ein Büro, eine kleine Küche und die Sanitäreinrichtungen. Ein optischer Leckerbissen, als einladendes Entree in das Firmengelände.



Konsumgüterproduzent.

In der Raum-Containeranlage mit Klinkerfassade ist ausreichend Platz für die Mitarbeiter der Eingangskontrolle.



Großbäckerei.

Zwei Fliegen mit einer Klappe: Backshop und Pförtnerhaus in Raum-Modulen untergebracht.



Mineralölunternehmen.

Das Empfangs- und Pförtnergebäude ist mit einem Besprechungsraum, einer Sanitäranlage und Teeküche ausgestattet.



Kartonfabrik.

Die gesamte Abwicklung des Transportverkehrs wird von diesem Pförtnerhaus aus gesteuert.

Raum-Module

Hallen

Komplettlösungen

Container

Stahlbau-Spezial-Container

Geplant, gefertigt und

Shop, Kiosk, Schnellimbiss-Stube, Verkaufspavillon.

Sie wollen Ihr Filialnetz erweitern? – Kein Problem. In jedem Fall richten sich Lieferumfang, Ausführung und Ausstattung nach Ihren Vorgaben. Was möglich ist, wird bei der Herstellung bereits vorinstalliert. Auf diese Weise können komplette Raumlösungen nahezu betriebsbereit angeliefert werden. Das gilt selbstverständlich auch für Serienanfertigungen. Auch wenn Sie aus Raum-Modulen einen eleganten Verkaufspavillon gestalten wollen, haben wir unzählige Beispiele.

Systemgastronomie.

Tatsächlich „über Nacht“ wurde nach den Raumvorgaben und den CI-Richtlinien des Kunden das 2-geschossige Modulgebäude geliefert und aufgebaut.



Bäckereifiliale.

Modulanlage bestehend aus 3 Elementen, ausgestattet mit Schaufensterverglasungen, Verkaufs- und Gastraum sowie Vorbereitungsraum und sanitären Anlagen.



Imbiss.

Komplett ausgestatteter Imbiss mit Küche, Sanitärbereich und Bereich für die Verkostung.



schnell geliefert.



Backstube mit Stehcafé.

In dieser Modulanlage hat die Backstube noch Platz für ein Stehcafé.



Stehcafé.

Der Gästebereich ist mit einer Theke und mit Sitzgelegenheiten ausgestattet.



Backshop.

Dieses attraktive Gebäude zeichnet sich durch Besonderheiten aus: abgeschrägter Eingangsbereich mit Automatiktüre und werblich gestalteter Fassade.



Backshop mit Stehcafé.

Hochwertig ausgestattete Backstube mit Stehcaféplatz.

Verkaufspavillon.

Bei der gezeigten Anlage ist die Außenfassade mit Rauputz versehen und eine markante Attika betont die Dachlinie. Innen ist Platz für 3 Büros, einen Empfangsraum, Küche und Toilette.



Partyservice.

Das Raumprogramm gibt den ungewöhnlichen Grundriss vor. In diesem Gebäude mussten eine Großküche mit angeschlossenen Kühlräumen, Sozialräume für das Personal sowie ein Bistrobereich untergebracht werden.



Baugesellschaft.

Das neue Bürogebäude für eine Baugesellschaft hat ein ganz eigenes charmantes Flair in Lärchenholzverschalung.



Tankshop.

Kassenbereich und Verkaufsraum sind kompakt untergebracht.



Nichts ist unmöglich...

Schmuckstücke aus unserer Kollektion.

Es gibt besondere Anforderungen, die für uns immer wieder eine Herausforderung darstellen. Sei es ein Einzelgebäude, das an einem herausragenden Standort, als Blickpunkt platziert werden soll. Oder geht es um die Aufstockung eines bestehenden Gebäudes, dem man seine Herkunft nicht ansehen darf. Oder in eine Werkhalle muss eine komplette Büroeinheit, samt Sanitärräumen, integriert werden. Oder ist ein Hausbau schnell und problemlos zu realisieren. Egal wie groß die Herausforderung ist - wir stellen uns der Aufgabe.



Beobachtungsturm.

Auf einem Truppenübungsplatz sollte ein Beobachtungsturm gebaut werden. Hoch genug, um das Gelände weit zu überblicken. Im unwegsamen Gelände hätte sich die Errichtung eines konventionellen Gebäudes auf der Turmkonstruktion schwierig gestaltet. Mit Raum-Modulen, die auf die Turmkonstruktion gesetzt wurden, konnte das Projekt problemlos realisiert werden.



Versuchsanstalt.

Das Biolabor auf der landwirtschaftlichen Versuchsfläche wurde in aufgeständerten Raum-Modulen untergebracht.

Waagehaus.

Ein Recycling-Unternehmen plante den Neubau eines Waagehauses. Getreu der Unternehmensphilosophie muss das neue Gebäude recycelbar sein und außerdem einen attraktiven Blickfang am Eingang zum Betriebsgelände bilden. Ein Gebäude aus Raum-Modulen in funktioneller Architektur mit einem spektakulären Tonnendach ist das attraktive Resultat.



Grenzabfertigungsgebäude.

An einem stark frequentierten Grenzübergang platzte die Grenzstation aus allen Nähten. Ein zusätzliches Gebäude war dringend erforderlich. Allerdings ließen die eingeschränkten Platzverhältnisse die Einrichtung einer Baustelle nicht zu. Und nicht zuletzt sollte das Gebäude zu dem bestehenden Ensemble passen.



Servicegebäude.

Am Strand eines Badesees wurde ein Servicegebäude mit Wachstation auf Betonsäulen errichtet. Durch die besondere Architektur passt sich das Modulgebäude harmonisch an die Umgebung an.



Fußgängertunnel.

Während der Umbauphase des größten Einkaufszentrums Deutschlands musste der Zugang für die Besucher problemlos gewährleistet werden. Die besondere Herausforderung: Die Innengestaltung des Tunnels musste identisch mit der Innengestaltung des Einkaufszentrums sein. Mit 36 Raum-Modulen wurde die Aufgabe gelöst.



Büros und Sozialräume.

Im Neubau einer Produktionshalle waren Büros- und Sozialräume unterzubringen. Zum damaligen Zeitpunkt war nicht klar, ob die dafür benötigte Fläche eines Tages doch für die Produktion gebraucht wird. Das attraktive Raum-Modulgebäude kann bei Bedarf jederzeit an eine andere Stelle in der Halle oder auf dem Betriebsgelände versetzt werden.



Restaurant-erweiterung.

Raum-Containeranlage mit großflächigen Verglasungen, Aluböden, künstlerischer Wandgestaltung innen. Nutzung als Strandbar auf der Dachfläche eines Kaufhauses. Hier wird Strandatmosphäre mit Blick über die Stadt geboten.



Strandpromenade.

Optimal der Umgebung angepasst, bietet dieses reizvolle Objekt Raum für einen Kiosk, öffentliche Toiletten und Umkleeräume.



Stadtteilbüro.

In diesem Informationszentrum für die Bürger des Stadtteils sind Büros und Sanitäräume untergebracht.

Sanitär-Cube.

An verschiedenen Standorten wurden für die öffentlichen Verkehrsbetriebe diese attraktiv designten Sanitär-Cubes aufgestellt.



Warteraum.

Hier können die Passagiere auf 63 m² bei Wind und Wetter gemütlich auf die Busse warten.



Tiefgaragen-Kassenhaus komplett.

Optisch gelungen, mit allen notwendigen Funktionen: Schalter, Büro, kleines Lager, Toiletten.



Wasserstoff-Tankstelle.

Deutschlands erste Wasserstoff-Tankstelle ist in diesem Raum-Modul untergebracht. Mit einer Aluwellen-Fassade und einem eleganten Tonnendach.



Anbauten. Nach Maß.

Das Büro nimmt in der Produktionshalle Platz weg, der dringend gebraucht wird. Eine notwendige Erweiterung soll so wenig Bauaufwand wie möglich verursachen. Es gibt genügend Beispiele in denen Raum-Module die ideale Lösung darstellen. Denn sie lassen sich außen und innen perfekt dem bestehenden Gebäude anpassen: bei den Dachformen, Fassaden, Fenstern, Türen, Decken, Wänden bis hin zu den Bodenbelägen.



Discountmarkt.

Zur Angebotsweiterung wurde ein Anbau in Modulbauweise realisiert.



von links nach rechts:

Arztpraxis.

Die vorhandenen Praxisräume reichten nicht mehr aus. Die Lösung: Im Anbau konnten das Labor und ein Wartezimmer untergebracht werden.

Logistikunternehmen.

Um in der Lagerhalle zusätzlich Platz zu gewinnen, wurden Büros und Sozialräume in einen Anbau ausgelagert. Der angenehme Zusatzeffekt: bessere Luft und mehr Licht.



Mineralölhandel.

Die Expansion des Unternehmens erforderte zusätzlichen Büroraum im neuen Anbau mit direktem Zugang zum bestehenden Gebäude.

Büroanbau für Eventagentur.

Der Raum in den Büros im ehemaligen Fabrikgebäude wurde zu knapp. Ein 60 m² großer, 2-geschossiger Anbau aus Raum-Modulen mit Außentreppe löste das Problem.



Konsumgüterhandel.

Bereits bei der Planung berücksichtigte das Raumkonzept den Büroraumanbau außerhalb der Lagerhalle.



Verpackungsmittelhersteller.

Für eine neue Produktionslinie mussten aus Hygienegründen Werkstatt und Maschinenraum in einen architektonisch angepassten Anbau ausgelagert werden.



Friseursalon.

Die wirtschaftliche Lösung für die Existenzgründerin war ein Anbau aus Raum-Modulen an das bestehende Wohngebäude.



Ausstattung.

Ob es um die Fassadengestaltung geht, die Decken und Bodenbeläge oder um Treppen, Fenster und Türen. Bei der Ausstattung haben Sie alle Möglichkeiten, die auch eine konventionelle Bauweise bietet. Gestalten Sie Ihr Gebäude so individuell, wie Sie es sich wünschen. Auch für ausgefallene Wünsche haben wir ein Ohr.

Fassaden



Lackierte Fassade



Kassettenfassade



kombinierte Glas-Glattsblechfassade



Rauputzfassade



Alucopondfassade



Holzpaneelfassade



Klinkerfassade



Paneelverkleidung



Sinuswelle mit Lisene abgedeckt



Aluwellfassade



Holzverschalung



Holzverkleidung zweifarbig

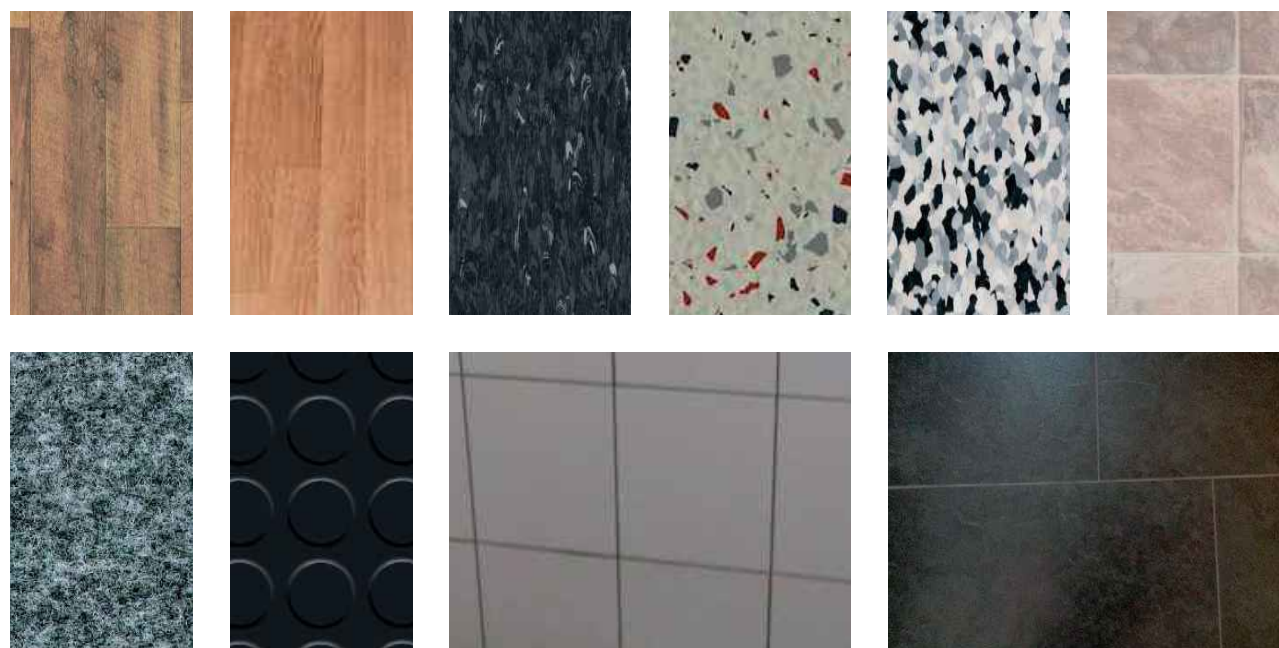
Wand-, Decken- und Bodengestaltung.

Je nach Anforderung können die Innenwände und Decken mit beschichteten Platten, aber auch mit Gips, Gipsfaserplatten, verschiedenen Innenputztechniken, Kunststoffplatten, Tapeten, Holzpaneelen oder Fliesen ausgeführt werden. Abhangdecken in verschiedenen Systemen sind ebenfalls möglich.



Bodenbeläge.

Für die Bodengestaltung gibt es alle nur denkbaren Möglichkeiten. Egal ob Parkett, Laminat, PVC, Vinyl oder Fliesen – alles ist möglich.



Auch die Details sind wichtig.

Wollen Sie das Entree Ihres Gebäudes repräsentativ gestalten? Den Eingang durch ein interessantes Vordach schützen? Die Empfangshalle mit einer Empfangstheke ausstatten? Das Treppenhaus einladend konzipieren? Den Aufzugsschacht durch eine gläserne Verkleidung transparent halten? Soll die Beleuchtung Akzente setzen oder brauchen Sie nur arbeitsgerechte Beleuchtung für Ihre Büros?



Treppen.

links:

Innentreppe

rechts:

Repräsentative Innentreppe

links:

Treppenhaus mit Aufzug

rechts:

Innentreppe

links:

Wendeltreppe außen

rechts:

Innentreppe

links:

Wendeltreppe

rechts:

Außentreppe in Edelstahl mit Holzstufen

Türen und Fenster.

Bei den Türen und Fenstern gibt es mehrere Optionen: Stahltüren, feuerhemmende Türen, Schallschutztüren, Aluminiumtüren, Kunststofftüren, Holztüren. Auch für Sonnenschutz und Abdunklung stehen mehrere Optionen zur Verfügung.



Eingangstüre mit Vordach



Eingangstüre mit Vordach



Eingangstüre mit Vordach



Außentüre 2-flügelig



Haupteingang als Vorbau



Eingang als Vorbau



Innentüre Glas



Innentüre Röhrenspan



Rauchschutztüre



3-flügeliges Kunststofffenster



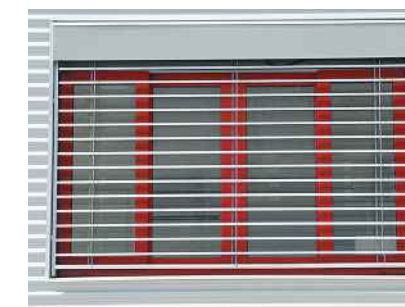
Fensterfront



Rundfenster



Fenstergitter



Jalousien



Fensteranlage



Schaufensteranlage



Fensterfront



Schaufensteranlage

Elektroinstallation.

Die Elektroinstallation wird nach VDE-Vorschriften ausgeführt. Als Standardbeleuchtung sind Langfeldleuchten vorgesehen. Selbstverständlich sind, je nach Nutzung, alle gängigen Beleuchtungskörper und -arten möglich.



Sanitärräume.

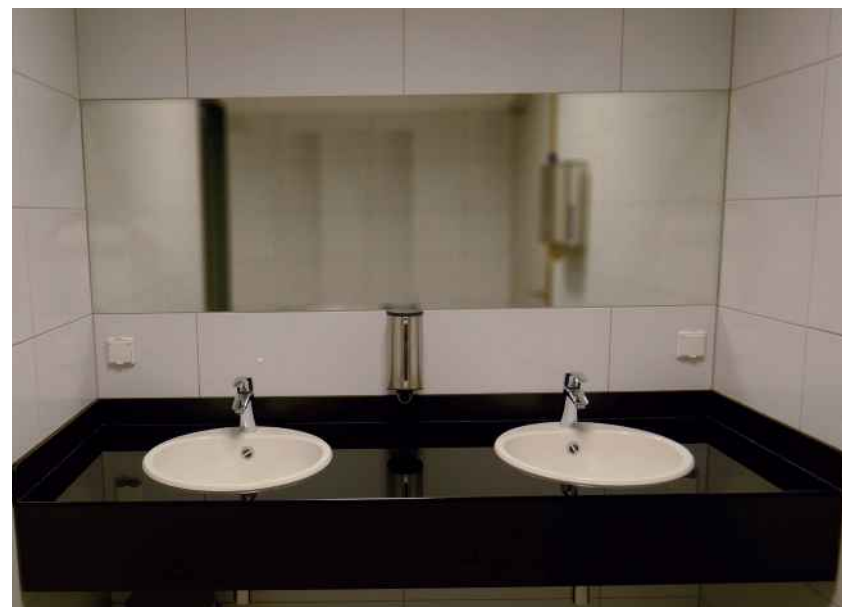
Sanitärräume zweckmäßig bis luxuriös.

Keine Frage, dass in Unterkünften eine zweckorientierte Ausstattung von Sanitärräumen angebracht ist. In einem Bürogebäude werden ganz andere Anforderungen gestellt. Noch einmal anders sieht es in einem Schulpavillon, Altenpflegeheim oder Kindergarten aus, genau wie in einem Schnellimbiss oder in einem überwiegend privat genutzten Gebäude. In Raum-Modulen lässt sich jede Einrichtung realisieren, auch behindertengerecht. Wir statten Ihre Sanitärräume mit gefliesten Wänden und Böden in jeder denkbaren Qualität aus. Wählen Sie Waschbecken, Toiletten, Urinale, Duschen in Standardausführung oder in gehobener Designqualität. Selbst die Eckbadewanne, ausgeführt als Whirlpool, ist möglich.

Luxuriöse Toilettenanlage
in Hochglanz schwarz



2er-Waschbecken
in Hochglanz schwarz



Waschbecken mit Durchlauferhitzer



Waschbecken



Sanitäranlage Keramik



Behinderten-WC-Anlage



Sanitäranlage Edelstahl



WC hängend



Doppeldusche mit Glastüren



Duschzelle



Toilettenanlage



Eckbadewanne



Stehtoilette Edelstahl



Standardurinalanlage



Urinalanlage



Standard-WC

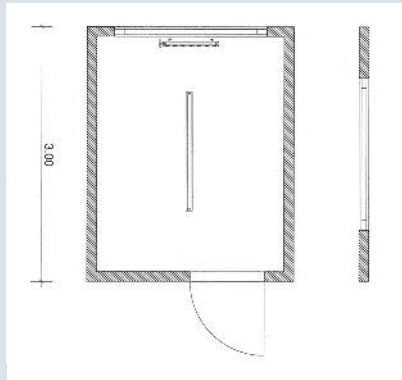


Standardwaschbecken

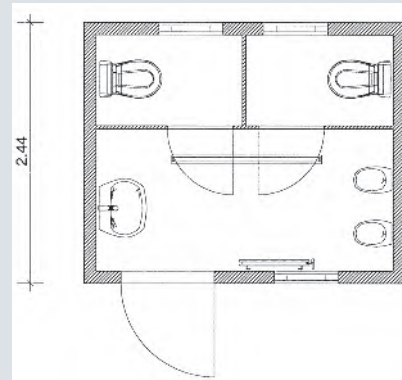
Beispiele Standardtypen

auch 3m breit und mehr.

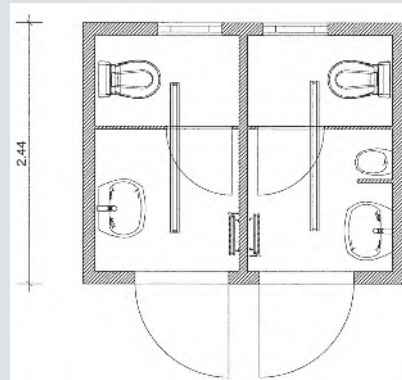
BÜ 301/A1



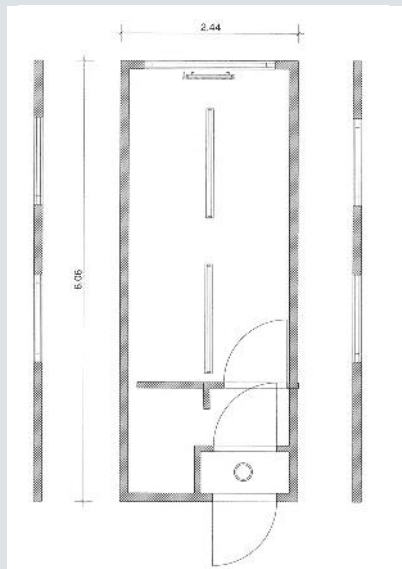
SA 301/B1



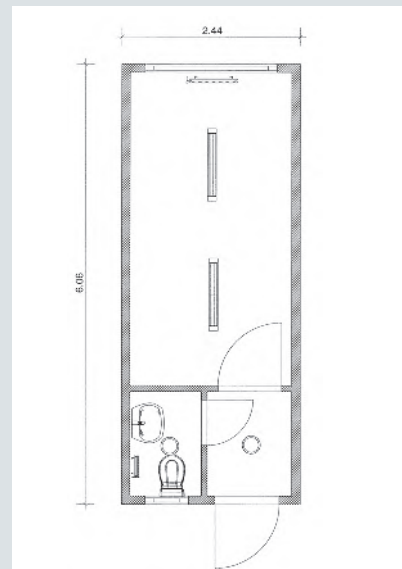
SA 301/C1



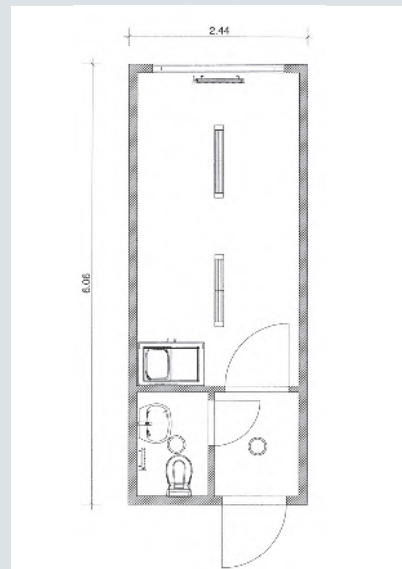
BÜ 301/A1



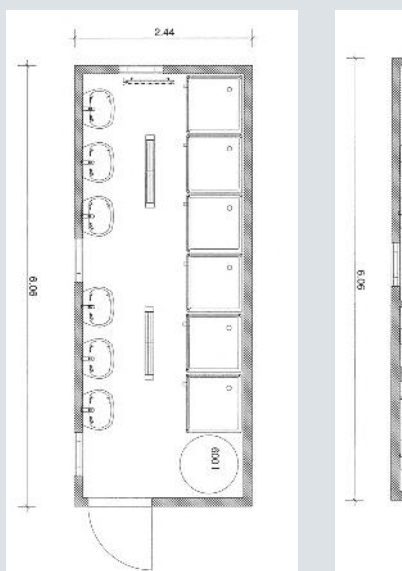
SA 301/B1



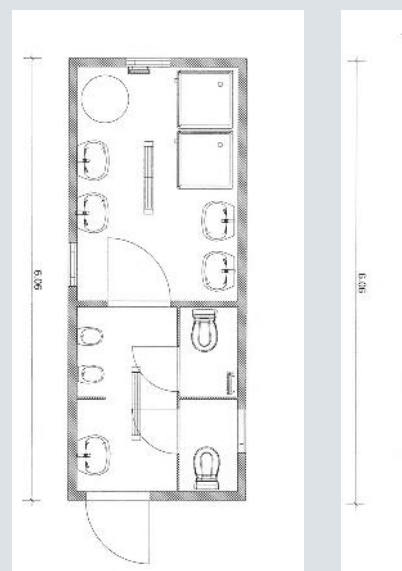
SA 301/C1



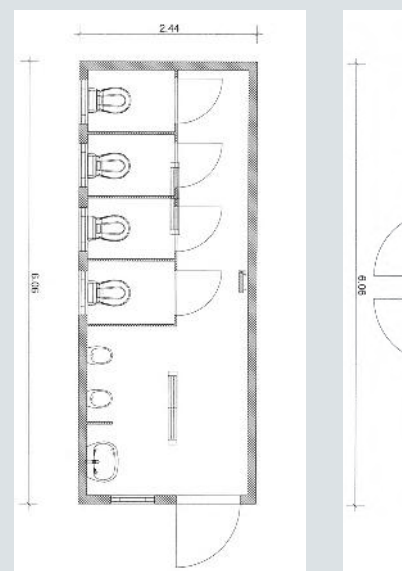
SA 601/D1



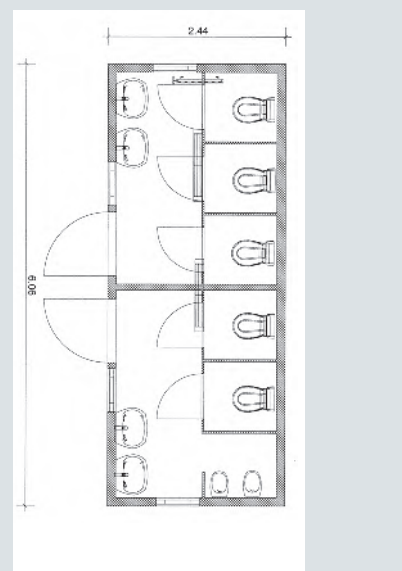
SA 601/B1



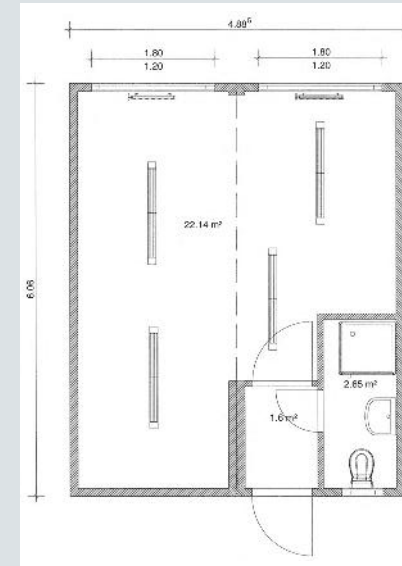
SA 601/B2



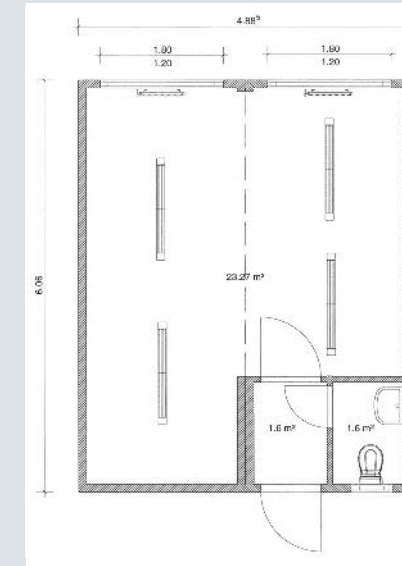
SA 601/D2



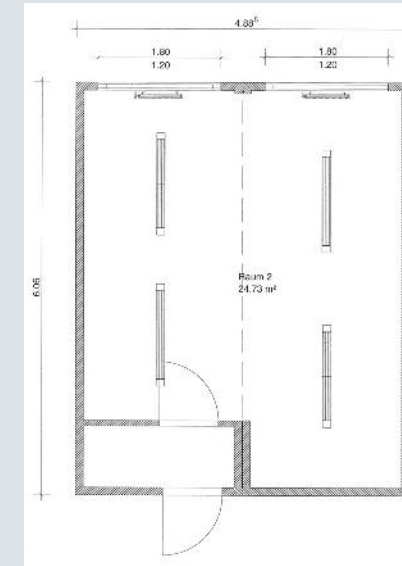
AN 601/A1



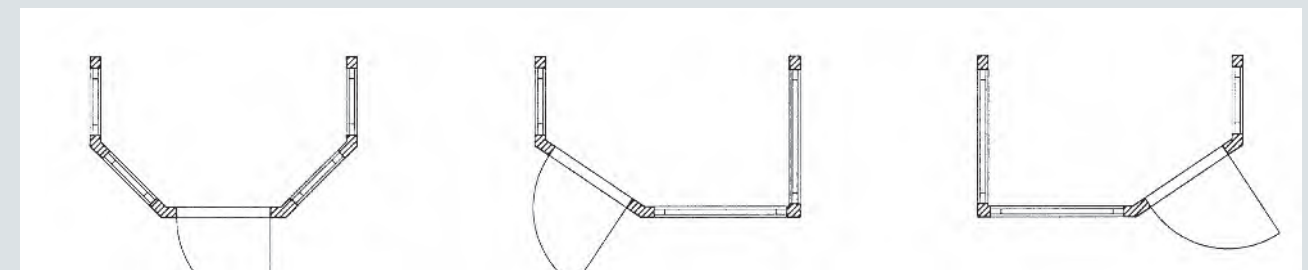
AN 601/B2



AN 601/B1

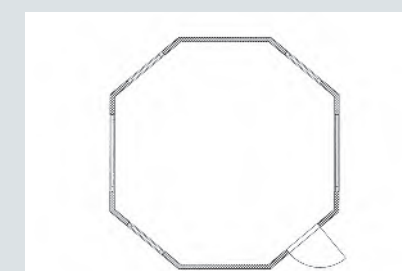
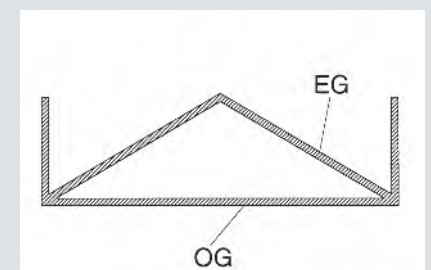
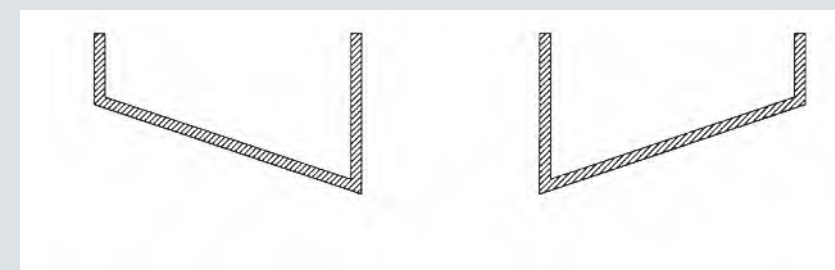


Vorgesetzte Eingangselemente.



Schräg geschnittene Module

Variante
EG schräg geschnitten
OG Standard



8-Eck Pavillon

Raum-Module

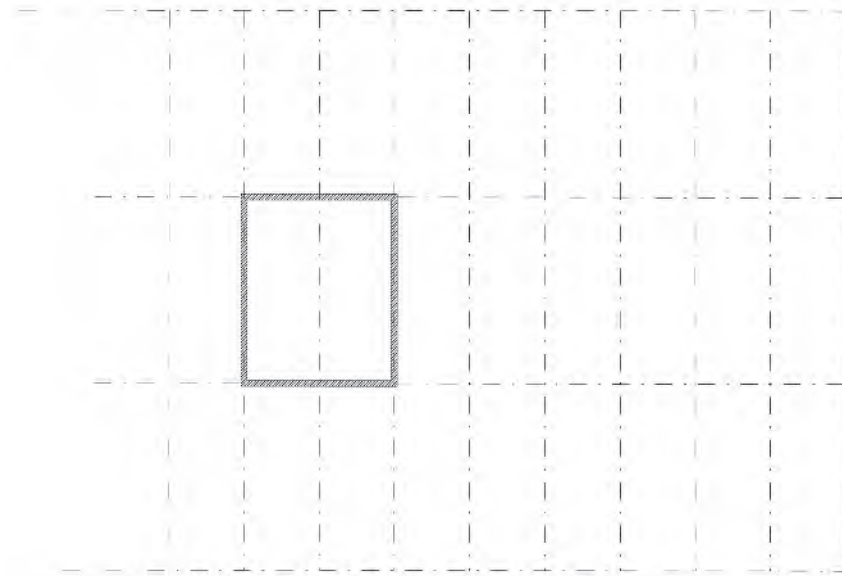
Hallen

Komplettlösungen

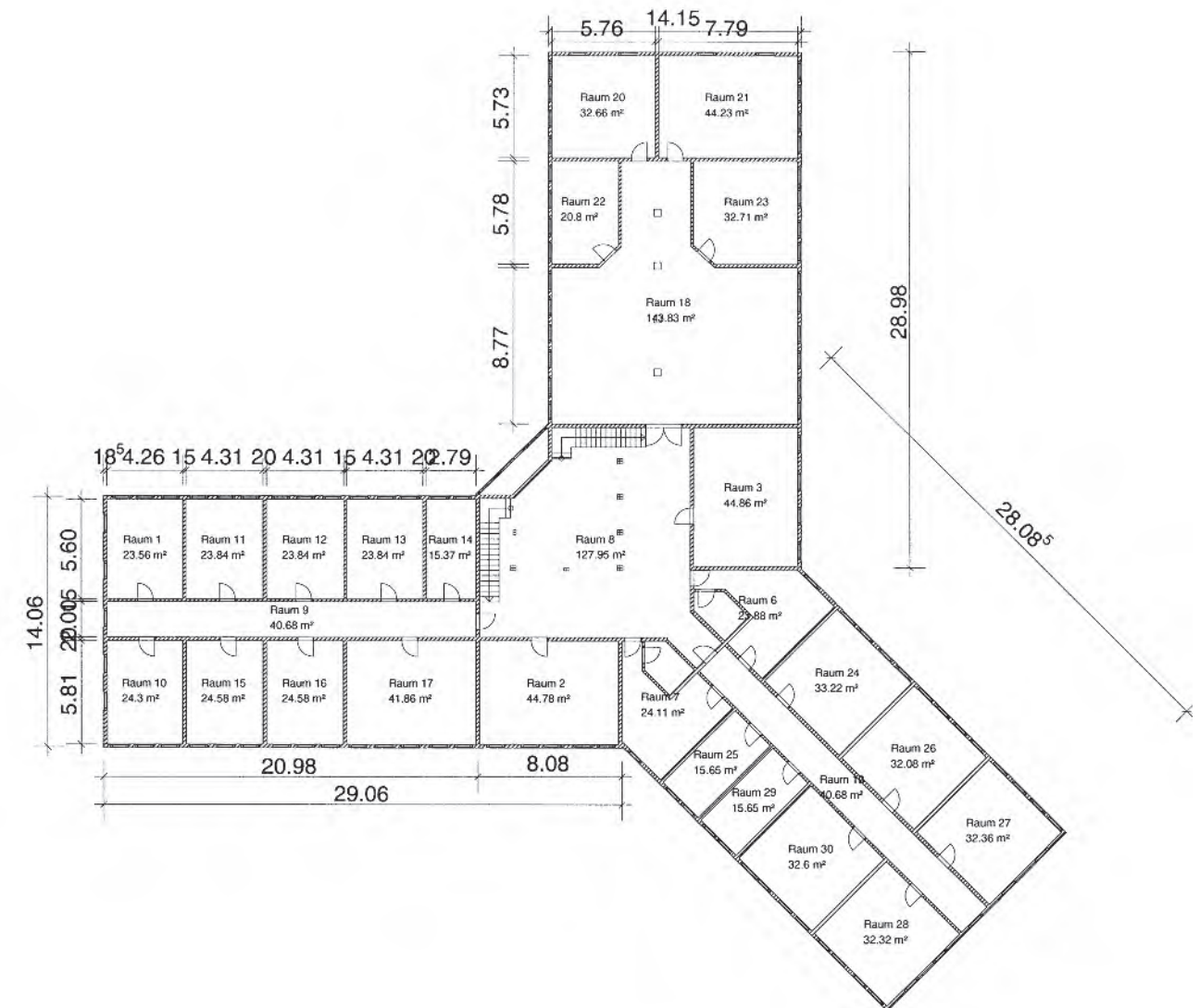
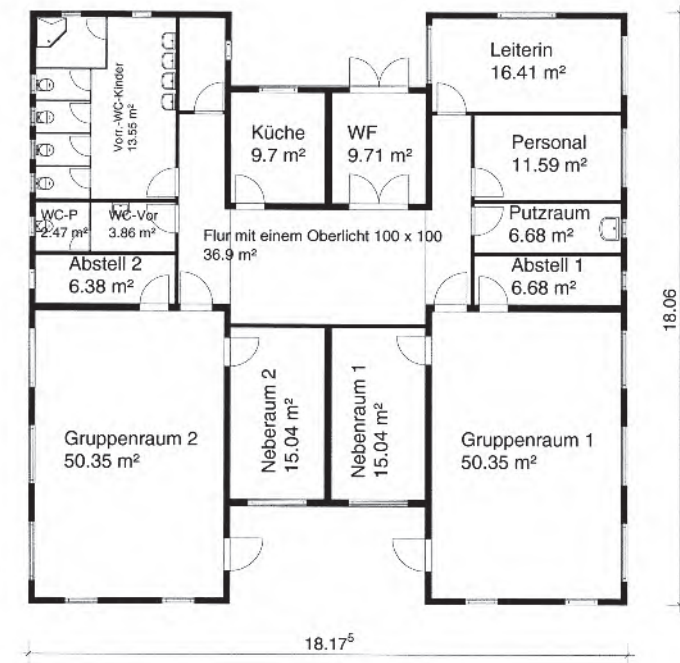
Container

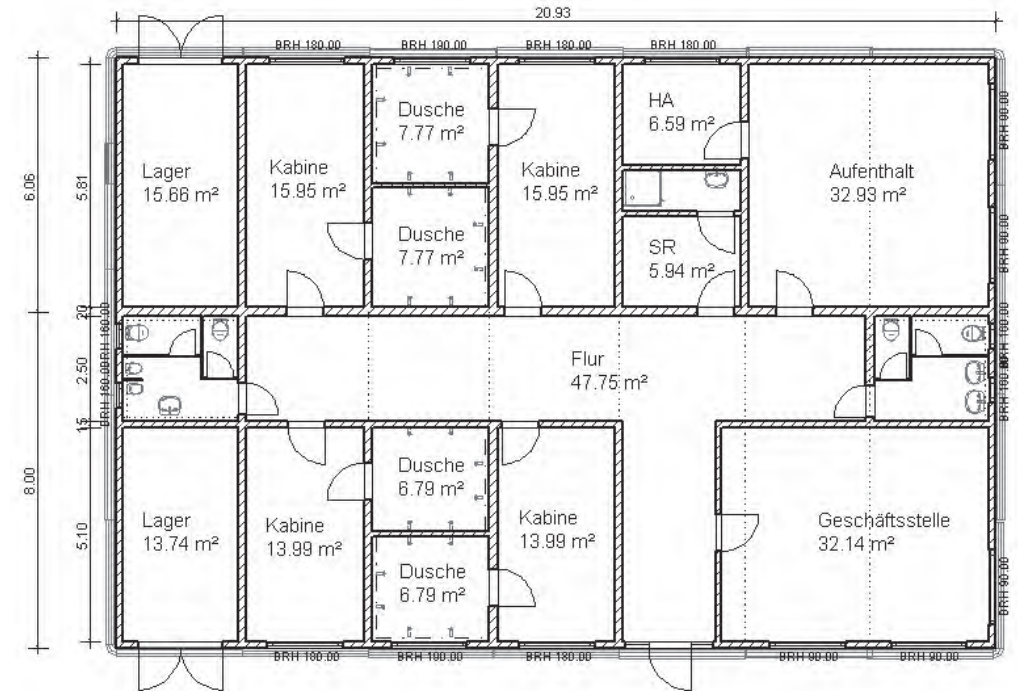
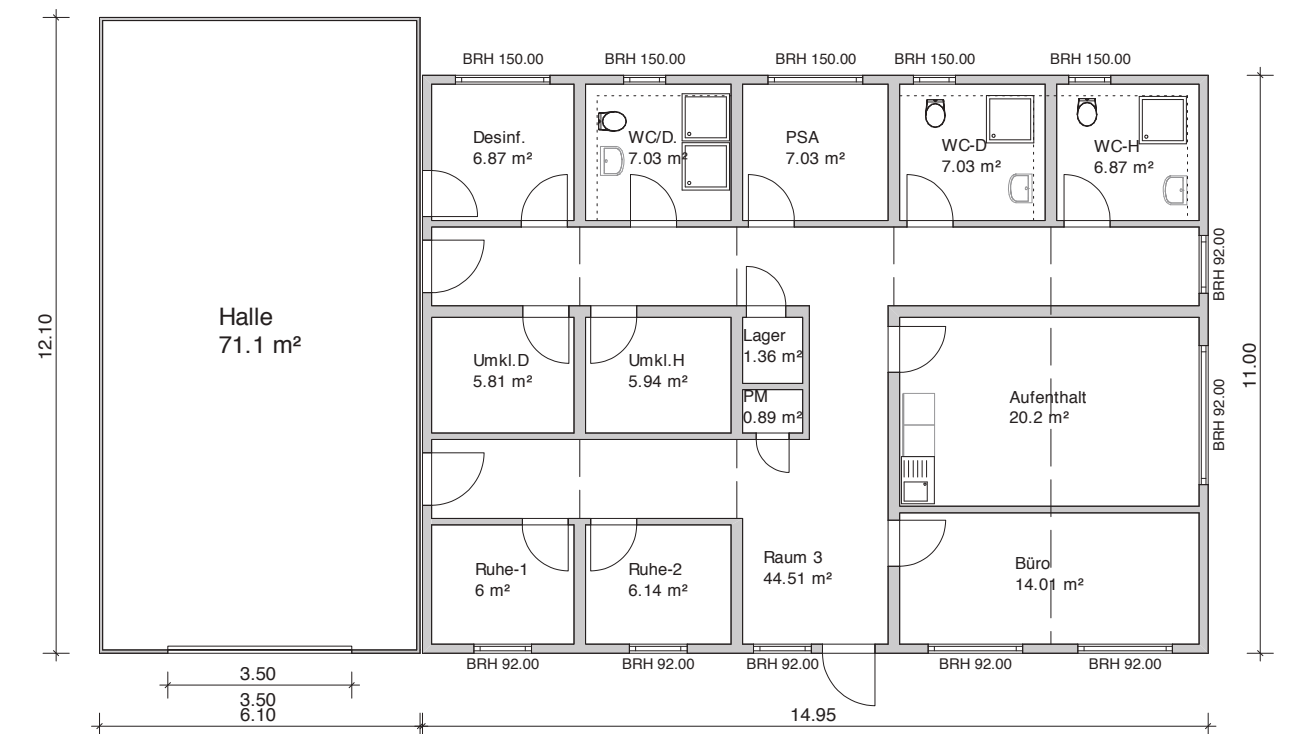
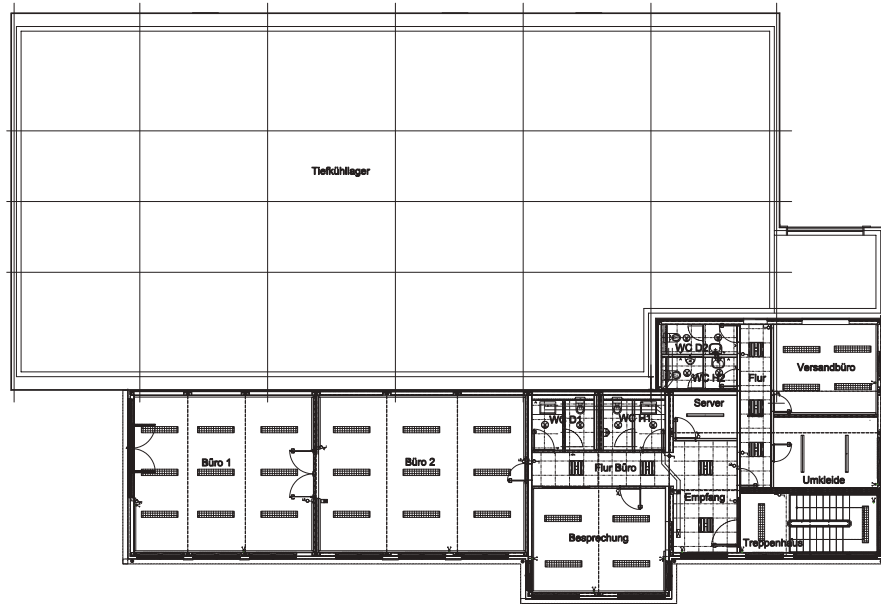
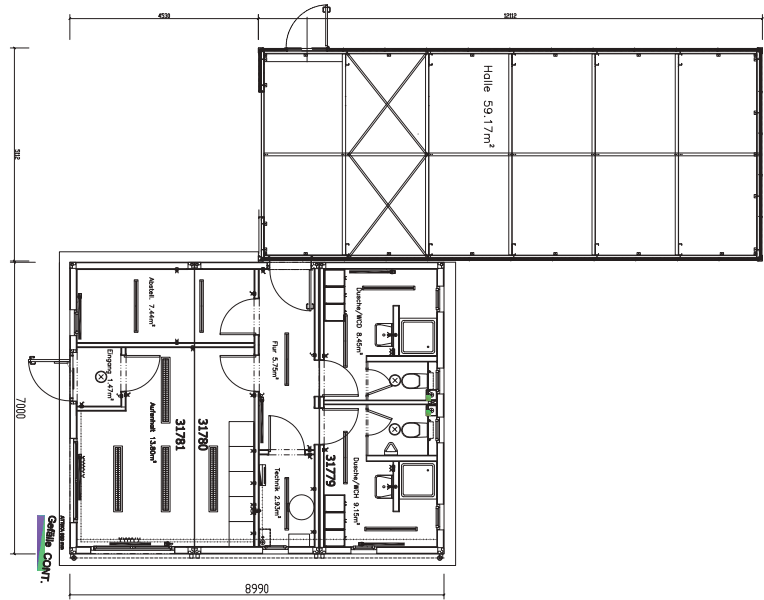
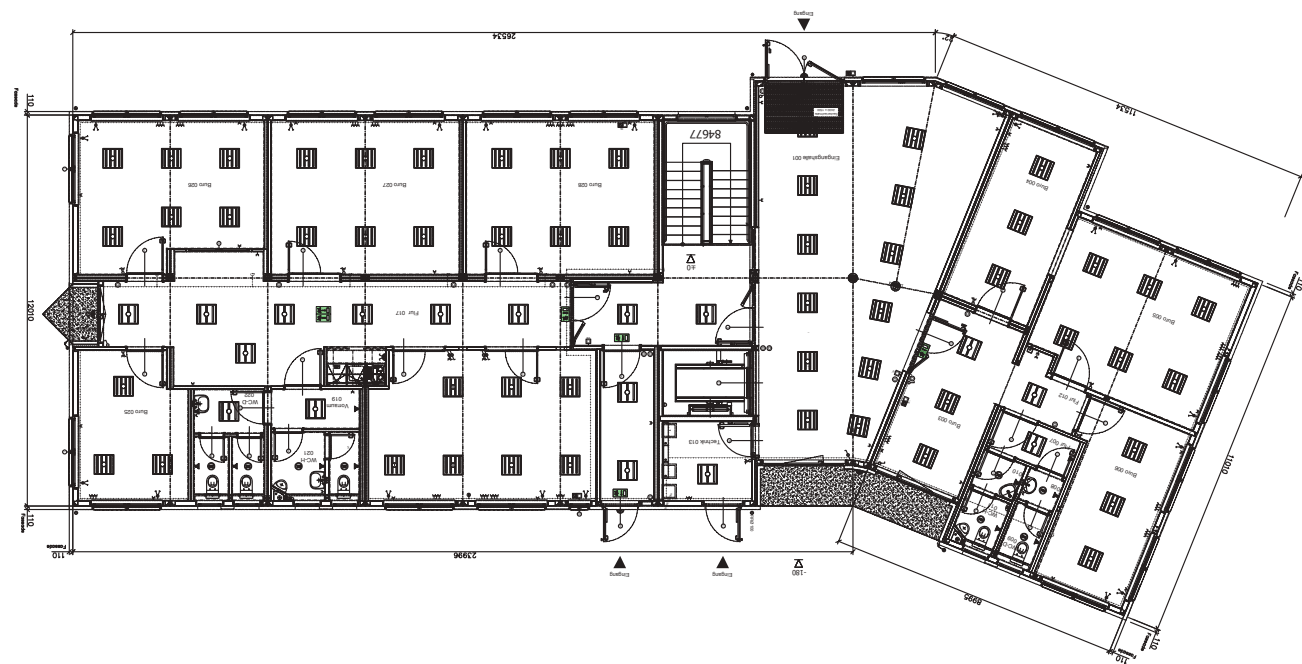
Stahlbau-Spezial-Container

Erweiterungsmöglichkeiten.

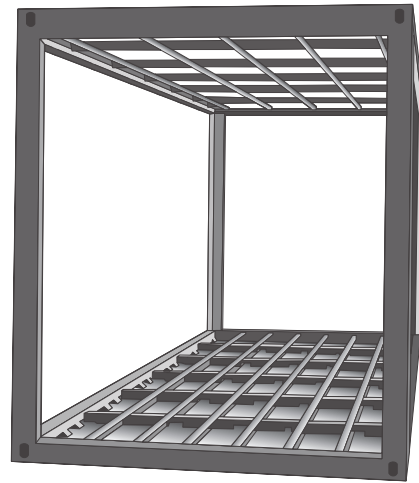


Planungsbeispiele.



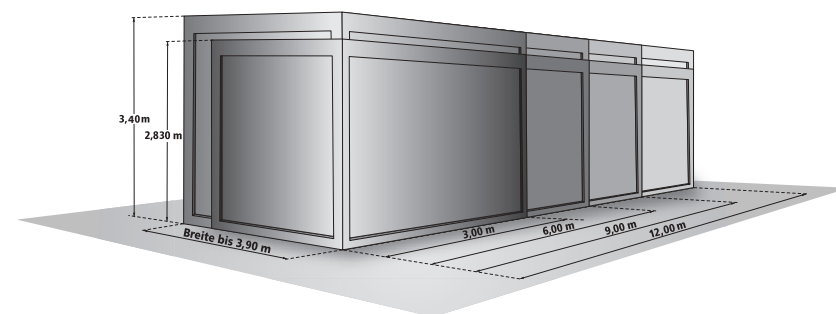


Vertrauen Sie dem technischen Hintergrund.



Der Grundrahmen.

Eine vollverschweißte Stahlkonstruktion aus Hohl- und Walzprofilen mit 8 Raum-Modulecken. Die Profile sind sandgestrahlt und mit Zweikomponentenlack lackiert. In dieser Ausführung sind die Module stapelbar. (Bei Sonderkonstruktion ist eine Stapelung bis zu 4 Modulen aufeinander möglich).



Die Isolierung.

Wand- und Deckenaufbau sind in der Standardausführung nach neuester WSVO ausgeführt. Zusätzliche wärme- und schallisolierende Maßnahmen sind selbstverständlich möglich.

Die Grundmaße.

Die Basis aller Raum-Module sind Module in den Maßen 3 x 2,50 m, 6 x 2,50 m oder 9 x 2,50 m Module.

Auf Wunsch sind auch „freiskalierbare“ Maße möglich: bis zu 3 m Breite, 12 m Länge und 3,4 m Höhe.

	Länge (mm)	Breite (mm)	Höhe (mm)
Typ 10	3.000	2.438	2.800
Typ 20	6.058	2.438	2.800
Typ 30	9.000	2.438	2.800
Sondermaße frei skalierbar	bis 12.000	bis 3.900	bis 3.400

(alle Maße sind Außenmaße)

auf Wunsch bis 12.000 mm Länge, bis 3.900 mm Breite, bis 3.400 mm Außenhöhe (Innenhöhe in diesem Fall 3.000 mm)

Raumgewinn für Handwerk, Handel, Gewerbe und Industrie.

Ob Sie Raum für die Lagerung von Geräten, Material, die Einrichtung einer Werkstatt oder eines Fertigungsbetriebs benötigen. Erst wird geplant und gerechnet, dann geht es um Baugenehmigungen und die Bauzeit. Denn jeder Tag bis zur Inbetriebnahme kostet Geld. Wenn Sie sich mit unserem Hallenangebot beschäftigen, werden Sie feststellen, dass es kaum eine Anforderung gibt, die wir nicht erfüllen können: Das Renz-Hallen-Programm ist nicht nur umfassend: Fundamentpläne, prüffähige Statik und

Übersichtspläne, die Sie für Ihre Bauanzeige oder zur Einholung der Baugenehmigung benötigen, sind im Lieferumfang enthalten. Auf Wunsch übernimmt unser Architekt gegen Kostenerstattung das komplette Baugenehmigungsverfahren.

Entscheidende Vorteile sind darüber hinaus: die Erweiterbarkeit zur kurzfristigen Anpassung an den aktuellen Bedarf und nicht zuletzt die kurze Lieferzeit. Zusätzlich genießen Sie bei uns einen

besonderen Vorteil: Als kompetente Berater in Sachen Raumlösungen haben wir das umfassende Angebot, die Erfahrung und das Know-how, Ihren Raumbedarf so individuell und umfassend wie möglich zu lösen.

Wenn Sie es wünschen, konzipieren wir die komplette Gebäudelösung. Aus Raum-Containern oder Raum-Modulen ergänzen wir Ihre Halle mit dem passenden Büro-, Kantinen-, Sanitär- oder Unteraktsgebäude.

Hallentechnik mit System.



Hallen

Komplettlösungen

Container

Stahlbau-Spezial-Container

Mini-Lagerhallen ohne Fundamentkosten.

Wenn Sie schnell kostengünstigen Lager- oder Werkstattraum brauchen, ist die Mini-Lagerhalle eine ideale Lösung.

Vor allem für raumhohe Lagerflächen bietet sie ein besonders günstiges Preis-Leistungs-Verhältnis. Denn die Innenhöhe von 2,3 m (2,49 m) ist voll nutzbar. Aber auch sonst sind Sie mit einer Mini-Lagerhalle bestens bedient. Mini-Lagerhallen haben einen durchgehenden, stabilen OSB-Holzfußboden auf stabiler Bodenkonstruktion und ohne störende Zwischenwände. Eine besonders breite 2-flügelige Stahltür mit Treibriegel, Drücker, Schloss und Profilzylinder (Breite 1.950 mm, Öffnungsbereich 180 Grad, lichte Höhe 2.200 mm) schafft bequemen Zutritt.



Schnell gebaut.

Die durchdachte Konstruktion erleichtert die Montage. Auf Fundamente können Sie verzichten. Es genügt eine ebene tragende Fläche. Und falls Ihre Mini-Lagerhalle umziehen muss, ist sie jederzeit wieder zerlegbar. Das erleichtert den raumsparenden Transport und die kompakte Lagerung.



Bleiben Sie flexibel.

Durch die stabile und verwindungssteife Bauweise aus speziell profiliertem und mit Aluminium-Zink veredeltem Stahlblech haben Sie eine solide Basis für mögliche Erweiterungen. Sie kombinieren einfach mehrere miteinander verblockte Bausteine und erhalten auf diese Weise neue Varianten mit verschiedenen Grundrissen. Sie wählen unter 5 Breiten. Die Erweiterung ist stützenfrei im 2-m-Raster bis 12 m Länge möglich.

Vorteile auf einen Blick:

- Gesamthöhe 2,52 m
- Gesamtbreite 3,0 bis 7 m
- Hochbelastbares Dach min 125 kg/m²
- Stabile, verwindungssteife Bauweise, aus speziell profiliertem und feuerverzinktem Stahlblech
- 2-flügelige stirnseitige, feuerverzinkte Stahltüre (Öffnungsbreite 1.959 mm); mit Drücker, Schloss, Profilzylinder
- Öffnungsbereich bis 180 Grad
- Lichte Türhöhe 2.200 mm
- Stahltüre mit Treibriegel
- Großzügig bemessener Platz für längs- und stirnseitige Regale
- Raumsparender Transport und kompakte Lagerung; jederzeit zerlegbar; einfachste Montage
- Holzfußboden aus OSB-Platten, auf stabiler Bodenkonstruktion
- Jederzeit stützenfrei im 2-m-Raster bis 20m verlängerbar
- Selbstmontage
- Montageservice auf Wunsch

Unisolierte Kleinlagerhallen eröffnen Perspektiven.

Hallensysteme sind eine besonders wirtschaftliche Lösung für ein breites Einsatzspektrum.

Die Konstruktion basiert auf einem seit Jahrzehnten bewährten System und garantiert einen schnellen und einfachen Aufbau und ist ebenso leicht zu demontieren und zu versetzen.

Diese Kleinlagerhallen können Sie entweder auf einfachen Ringfundamenten oder Bodenplatten aufbauen.

Einsatzgebiete finden sich gleichermaßen in der Industrie, bei Handwerkern oder im Privatbereich. Fahrzeuge und Material aller Art sowie Regalsysteme können optimal untergebracht werden.



Vorteile auf einen Blick:

- Antikondenswasser-Beschichtung gegen Aufpreis lieferbar
- Halle wird auf Ringfundament oder einer Betonplatte mit Schwerlastdübeln befestigt
- Hallensysteme in verschiedenen Grundgrößen mit ca. 3.500 mm oder 4.500 mm Innenhöhe erhältlich
- Tiefe und Breite können individuell zusammengestellt werden
- Breite von 3.500 bis 6.100 mm und Tiefe von 6.300 bis 12.500 mm
- Erweiterung oder Versetzung jederzeit möglich
- Dachentwässerung standardmäßig nach hinten
- Standardmäßig mit mechanischem Sektionaltor
- Standardschneelast 125 kg/m² (gegen Aufpreis bis zu 220 kg/m²)
- Vielfältiges Zubehör: Nebentüren, Lichtbänder, Fenster, Regalsysteme und elektr. Torantriebe
- Einwandige Ausführung (unisoliert)

Mini- und Kleinlagerhallen-Zubehör:

Auch für die Kleinsten gibt es jede Menge Zubehör.



Lüftungsklappen



Torradantrieb



Diebstahlverriegelung



Nebeneingangstüre



Reifenregal



Geräteleiste



Kleiderhakenleiste



Regalsystem



Anti-Kondenswasser-Beschichtung



Auffahrrampe



Schiebefenster



Fenstergitter

Isolierte Kleinlagerhallen



Diese Lagerhallen sind vielseitig einsetzbar.

Durch ihre ausgezeichnete Qualität und die hervorragende Wärmeisolierung eignen sie sich für den Einsatz in vielen Bereichen: Werkstatt, Rettungs- oder Feuerwehrfahrzeuge, Sanitär-, Heizungs- bau, Lager für Vorrat, Kleinteile oder wertvolle Maschinen, Betriebs- oder Privatgarage etc. Isolierte Kleinlagerhallen können Sie entweder auf Streifenfundamenten oder einer Bodenplatte aufbauen.



Problemlose Erweiterung.

Durch das durchdachte Baukastensystem können die Einzelanlagen problemlos mit Ergänzungsanlagen nahezu unendlich erweitert werden. Damit ist wachsender Raumbedarf jederzeit abzudecken.



Praktische Raumhöhen, vielseitiges Zubehör.

Die isolierten Kleinlagerhallen sind in den Raumhöhen 3,5 und 4,5 m lieferbar und mit einem ISO-Sektionaltor 3,0 x 3,20 m / 3 x 4,0 m ausgestattet. Die Hallenbreite ist durch Ergänzungselemente beliebig erweiterbar.

Vorteile auf einen Blick:

- Außenfarbe in RAL 9002 grauweiß (weitere Farben möglich)
- Außenwände aus 60 mm ISO-Platten, mit PU-Schaumfüllung
- Dach aus 60/90 mm ISO-Platten mit PU-Schaumfüllung
- Standarddachbelastung 125 kg/m²
- Außenschale schmelztauchveredeltes Stahlband, mit zweischichtig eingebrannter Bandbeschichtung und zusätzlicher Polyesterbeschichtung
- Profile und Attika verzinkt und beschichtet
- Montage

Systemhallen.

Eine unendliche Geschichte.

Brauchen Sie eine Lagerhalle, Werkstatthalle, Fertigungshalle, Ausstellungshalle, Sporthalle oder landwirtschaftlich nutzbare Halle?

Für Systemhallen gibt es keinen Nutzungszweck, der nicht zu realisieren ist. Vor allem nicht zu so günstigen Konditionen und in so kurzer Zeit. Die preisgünstigen Hallen entstehen sozusagen aus dem Baukasten, der alles enthält, was Sie sich denken können.

Produktionshalle für Lasertechnologie.

Mit dieser 630 m² großen Systemhalle gewann das Unternehmen genügend Raum für die Ausweitung der Produktion. Die Verkleidung aus Aluwelle und die großzügigen Fensterflächen machen das Gebäude zu einem attraktiven Blickpunkt.



Systemhalle als Verkaufsraum.

Eine schnelle und wirtschaftlich realisierbare Lösung für den Neubau einer Verkaufshalle mit 200 m². Großzügige Schaufensterflächen mit integrierter Eingangstüre, ein Sektionaltor für die Belieferung, ein Autoschalter und die komplette Sanitäreinrichtung gehören, neben anderen Details, zur Ausstattung.



Halle für Bauunternehmen.

Neue Lagerhalle mit 700 m² für mehr Lagermöglichkeiten für LKW und Material musste geschaffen werden. Großzügige Sektionaltore, Dachlichtkuppeln, Stahltüren ...



Setzen Sie auf Qualität.

Die Tragkonstruktion besteht aus warmgewalzten Vollwandträgern für Binder und Stützen und kaltgeformten C-Profilen für Dachpfetten und Wandriegel. Die verzinkten Blech- und Kantteile sind entweder polyesterbeschichtet oder lackiert. Der Dachrand ist mit umlaufenden Profilen attraktiv gestaltet. Die Wandpaneele sind beidseitig verzinkt und kunststoffbeschichtet. Vier ansprechende RAL-Standardfarben stehen zur Wahl. Für die Entwässerung sorgen Kastenrinnen mit Rund- oder Vierkant-Fallrohren.



Lagerhalle für Automobilzulieferer.

Mit 4.000 m² ist diese Systemhalle ein besonderes Highlight. Damit die Logistik funktioniert, erleichtern elektrisch angetriebene Rolltore die Zufahrt. Lichtkuppeln und Industrieleuchten sorgen für beste Lichtverhältnisse.



Innenansicht



Lagerhalle für Flüssiggashandel.

Durch einen Binderabstand von 4 m lässt sich der Raum in dieser 245 m² großen Halle besonders gut nutzen. Große Sektionaltore erleichtern das Be- und Entladen.

Lagerhalle.

Auf fast 800 m² findet sich Platz für Lagermöglichkeiten. Das Grundgerüst der Halle ist eine verzinkte Stahlkonstruktion. Pultdach hat eine Dachneigung von 15° und ist dafür bestens für eine Photovoltaik- oder Solaranlage geeignet. Sektionaltore, Außentüre, Fenster ...



Elektronikfachhandel.

Die Halle hat eine Gesamtfläche von 320 m², aufgeteilt in einen Lagerraum, ein Büro, eine Werkstatt und einen Sanitärbereich. Problemlose Einfahrt durch die großen zweischaligen Sektionaltore sowie separate Zugänge durch Stahlaußentüren, Kunststofffenster sorgen für genügend Licht im Innenraum.



Mehrschiffige Produktionshalle für Pulverbeschichtung.

Auf 350 m² ist genügend Raum für die Produktionseinrichtungen. Fensterbänder und ein Firstlichtband lassen ausreichend Tageslicht für die Mitarbeiter herein. Türen, eine davon als Doppelflügeltüre, erleichtern den Ein- und Ausgang.



Ausstellungshalle Automobilhandel.

Auf dem Betriebsgelände war noch Platz für eine Ausstellungshalle, allerdings kein Raum für eine aufwendige Baustelleneinrichtung. Auf die kann bei einer Systemhalle verzichtet werden. Die isolierte Ausstellungshalle mit 160 m², wirkt durch die großflächigen Schaufenster mit je 12,00 x 3,00 m transparent und einladend.



Machen sie sich keine Sorgen.

Die durchdachte Konstruktion und das Baukastenprinzip ermöglichen eine einfache, unkomplizierte und schnelle Montage. Wenn Sie es wünschen, übernehmen wir gegen Kostenerstattung die Bauantragstellung für Sie. In diesem Fall werden die Baugenehmigungsunterlagen von einem vorlageberechtigten Architekten erstellt. Eine prüffähige Statik und Fundamentpläne sind im Lieferumfang enthalten. Selbstverständlich sind wir auch nach Fertigstellung jederzeit servicebereit.



Systemhalle mit Tiefgarazenzufahrt für Spedition.

Die 400 m² große Halle wurde auf einer Tiefgarage errichtet. Daher musste die Zufahrt zur Tiefgarage architektonisch mit der Halle harmonisieren. Mit den Elementen aus dem Systembaukasten war das kein Problem. Die Halle verfügt über Sektionaltore, Einzelfenster und ein großes Firstlichtband mit 26,00 x 2,00 m.



Ausstellungshalle für Eisenbahnmuseum.

Auf den ersten Blick sieht diese Halle wie ein Solarkraftwerk aus. Das ist jedoch nur ein Nebeneffekt. In der 9.000 m² großen Ausstellungshalle ist ein Eisenbahnmuseum mit Kino, Bistro, Küche und Konferenzraum untergebracht. Die 1.000 Solarmodule auf dem Dach liefern bis zu 550 kWp, die nicht nur die Sektionaltore elektrisch antreiben.



Vertrieb für Solaranlagen.

Auf einer Fläche von 500 m² lässt sich einiges unterbringen. Die Halle ist komplett ausgestattet mit Büro, Sanitärbereich, Werkstatt, Lager- und Showroom. Sektionaltore, doppelflügelige Kunststofffenster, Aluminiumtüren, Stahltüren, Lüftungsklappe ...

Lager- und Verkaufshalle für Gärtnereibedarf.

Auf einer Grundfläche von 525 m² ist genügend Raum für ein Lager und die Verkaufsfläche. Ein großes Sektionaltor und die Eingangstüre erleichtern den Zugang. Fenster, Fensterbänder und ein Thermolichtelement im Dach sorgen für ausreichend Tageslicht.



Büro- und Werkstatthalle.

Die Satteldachhalle mit freitragendem Schleppdach und einer Grundfläche von 620 m², bietet viel Raum für Büro, Werkstatt und Lagermöglichkeit. Fenster, Fensterbänder, Firstlichtband, Lüftungsklappe, Sektionaltore, Rauch-Wärme-Abzugsgerät, Stahlaußentür sowie Vorbereitung für Kranbahnträger komplettieren die Halle.



Werkstatt- und Verkaufshalle für Motorradhandel.

In 2 großen Schaufenstern können die Fahrzeuge präsentiert werden. Für Verkauf und Werkstatt stehen 360 m² zur Verfügung. Satteldach und Wände sind isoliert, der Eingang zur Werkstatt erfolgt durch Sektionaltore. Mit Firstlichtbändern und Fenstern wird für ideale Tageslichtverhältnisse gesorgt.



Halle für Reifenfachhandel.

Für Handel und Werkstatt ist auf einer Grundfläche von 220 m² genügend Raum. Die isolierte Satteldachhalle verfügt über Sektionaltore, Fenster und Thermolichtelemente im Dach. Zur Trennung von Werkstatt und Büro ist eine 12 m breite Trennwand eingezogen.



Pulldachhallen-Kombi für Oldtimer

604 m² große Halle mit freitragenden Hauptrahmen sowie leichten Giebelrahmen, inkl. Wand- bzw. Dachverbänden, mit hochwertiger formgleicher Kastenrinne und Giebelblende als umlaufendem Dachkranz sowie Fallrohre aus Titanzink. Stahlaußentüre, zweischalige Sektionaltore, hochwertige Kunststofffenster, teilweise mit Kippfunktion.



Satteldachhalle für Schwingungstechnik.

Halle mit einer Grundfläche von 700 m², hochwertige Kastenrinne und Giebelblende mit umlaufendem Dachkranz. Wandverkleidung mit Wärmeisolierung, Stahl-Außenfluchttüre und Aluminiumeingangstüre, Sektionaltore. Innenausstattung: Lüftungsklappe, Rauch-Wärme-abzugsgerät, Elektroöffner, Notauslösung, Wind-Regen-Sensor.



Satteldachhallen für Transportunternehmen.

Hallen mit einer Größe von je 400 m² und einer Innenhöhe von 5,85 m, zweischaliges Sektionaltor, Aluminiumeingangstür, teilweise zweiteilige Kunststofffenster mit Fensterband, Firstlichtband, Lüftungsklappe, Rauch-Wärme-Abzugsgerät, Tor mit Elektroöffner und Notauslösung, Büro und Sanitärräume.



Pulldachhalle für Transportunternehmen.

Die Halle ist mit einer Größe von 150 m², und einer Dachneigung von 8° dem Wetter bestens angepasst. Ideal auch für Photovoltaik- und Solarenergie. Vollständig ausgestattet mit Büro, Lagerraum mit Sektionaltor, Sanitärbereich, allen elektronischen Anlagen etc.

Der Festpreis gibt

Preiswert bedeutet nicht billig.

Sie erleben keine Überraschung, wenn Ihre Halle fertiggestellt ist. Sind die Anforderungen klar definiert, erhalten Sie einen verbindlichen Plan und ein verbindliches Angebot, das sich bis zur Übergabe der bezugsfertigen Halle nicht verändert. Durch das Baukastenprinzip lassen sich die unterschiedlichsten Konstruktionen besonders wirtschaftlich realisieren. So entstehen aus vielen identischen Teilen individuelle Gebäude. Zu Konditionen, über die Sie sich wundern werden.

Systemhalle mit integriertem Büro.

Auf einer Grundfläche von 540 m² wurde in dieser Satteldachhalle auch ein Büro untergebracht. Decken und Wände sind isoliert. Ein Vordach schützt den Eingang. Zur Beschickung ist ein großes Sektionaltor eingebaut. Genug Tageslicht liefern Aluminiumfenster und ein 12 m langes Firstlichtband mit RWAs.



Systemhalle für Gartenaccessoire-Handel.

Diese 150 m² große isolierte Halle dient als Ausstellungs- und Verkaufsraum. Sie ist mit Fenstern, einer Kunststoffaußentüre und einem Sektionaltor ausgestattet.



Fahrzeughalle für Fuhrunternehmen.

In dieser Halle ist mit 432 m² genügend Platz für den umfangreichen Fuhrpark. Dachlichtplatten und Industrieverglasungen an den Seitenwänden beleuchten die Halle bei Tag. Die Zu- und Ausfahrt erfolgt durch Sektionaltore.



Ihnen Sicherheit.



Halle für Nutzfahrzeughandel.

Völlig zweckorientiert ist diese 270 m² große Halle. Zur Ausstattung gehören Sektionaltore, eine Eingangstüre und Dachlichtplatten.



Werkstatthalle für Metallbauunternehmen.

Dach und Wände dieser 330 m² großen Halle sind isoliert. Sperrige Güter lassen sich durch die großen Sektionaltore bequem transportieren. Fensterbänder und ein Firstlichtband lassen ausreichend Tageslicht herein.



Montagehalle für Herstellung und Vertrieb.

Die isolierte Satteldachhalle ist 450 m² groß. Zur Ausstattung gehören u. a. das Sektionaltor, das Dachoberlichtband, Dreh- und Kippfenster sowie Wärmeschutzverglasung.



Produktionshalle für Elektrotechnik.

Die Produktion musste schnell ausgeweitet werden. Eine Systemhalle war die perfekte Lösung. Auf der Grundfläche von 450 m² ist genügend Raum. Die Ausstattung mit Türen, Sektionaltor, Fenstern, Fensterbändern und der Stahlunterkonstruktion für eine 90 m² große Zwischendecke, lässt keine Wünsche offen.

Satteldachhalle für Autoreparaturwerkstatt.

In dieser 450 m² großen Halle ist genügend Raum für 2 große Werkstätten. Decken und Wände sind isoliert. Die Satteldachhalle ist ausgestattet mit Stahlaufentüren, Sektionaltoren, Kunststoffenstern und Kunststoff-Fensterbändern.



Satteldachhalle für Wasch- und Pflegepark.

280 m² bieten ausreichend Platz für den Wasch- und Pflegepark. Decken und Wände sind isoliert, große Sektionaltore erleichtern die Zufahrt, Stahlaufentüren, Firstlichtband, Fensterbänder, Lüftungsklappen und RWAs gehören ebenfalls zur Ausstattung.



Ausstellungshalle.

Auf 350 m² können in dieser Halle interessante Objekte ausgestellt werden. Bei der an eine bestehende Halle angebauten Satteldachhalle sind Decken und Wände isoliert. Für die problemlose Einfahrt sorgen Sektionaltore und ein Rolllor, Dachlichtplatten und Fensterbänder lassen ausreichend Tageslicht herein.



Stahlhalle für Malerwerkstatt und Werbe-technikunternehmen.

Auf je 150 m² (insgesamt 300 m²) haben beide Unternehmen genügend Raum. Die isolierte Halle ist mit Sektionaltoren, Fensterbändern und Stahlaufentüren ausgestattet. Die Lichtkuppeln verfügen über passende RWAs mit Thermoautomatik.



Satteldachhalle für Landmaschinentechnik.

Selbst für größere Landmaschinen ist in der 312 m² großen Halle Platz. Decken und Wände sind isoliert. Ein großzügiges Schlepplach erstreckt sich über die gesamte Hallenlänge. Für ausreichend Tageslicht sorgen Fenster und ein Firstlichtband mit RWA-Klappen. In Schaufenstern können Kleingeräte ausgestellt werden. Außentüren und Sektionaltore komplettieren die Ausstattung.



Satteldachhalle für Fliesenlegerbetrieb.

Sowohl das Lager als auch das Büro sind in dieser 275 m² großen Halle untergebracht. Decken und Wände sind isoliert. Im Bereich des Lagers sorgt ein Lichtband für ausreichend Tageslicht. Der vordere Bürobereich wird durch Fenster und ein Fensterband belichtet. RWAs sind über dem Treppenhaus eingebaut. Ein großes Sektionaltor und Außentüren gehören ebenfalls zur Ausstattung.



Lagerhalle für Spedition.

312 m² Platz bietet diese Lagerhalle. Wände und Decken sind isoliert. Die Ausstattung: Sektionaltore, Stahlaufentüre, großzügiges Dachoberlichtband mit Lüftungsclappen und RWAs.



Halle für Hotel- und Gastronomiebedarf.

Mit 1.000 m² bietet diese Halle reichlich Raum. Decken und Wände sind isoliert. Der Ein- und Ausgang erfolgt über 4 Türen. 4 Sektionaltore sind für die Ein- und Ausfahrt eingebaut. Fenster, Fensterbänder und ein Firstlichtband sorgen für ausreichenden Lichteinfall. Die Be- und Entlüftung geschieht über 3 Lüftungsclappen und 3 RWAs.

Systemhalle für Oldtimersammlung.

Wie diese Halle zeigt, erlaubt das Baukastensystem auch individuelle architektonische Lösungen. Auf 800 m² werden Oldtimer angemessen präsentiert. Großflächige Fenster und Lichtkuppeln sorgen für die adäquate Beleuchtung. Das Sektionaltor wird durch ein Vordach geschützt. Für den Eingang gibt es eine Alueingangstüre, im Erdgeschoss ist eine Teeküche untergebracht, im OG ein Büro.



Systemhalle für Behinderteneinrichtung.

Neue Arbeitsplätze und Lagerflächen haben auf einer Grundfläche von 270 m² genügend Raum. Unter anderem gehören ein zweischaliges Sektionaltor, die Stahlaufentüre, ein Firstlichtband und ein freitragendes Schleppdach zur Ausstattung.



Werkstatthalle für Automobilhandel.

In der bestehenden Werkstatt wurde es zu eng. Jetzt gibt es in der 250 m² großen isolierten Halle Platz für 7 Arbeitsplätze, Aufenthalts- und Sanitärräume.



Satteldachhalle für Druckerei.

Zur Erweiterung der Kapazität wurde eine 720 m² große, komplett isolierte Satteldachhalle gebaut. Für optimale Lichtverhältnisse sorgen dreiteilige Fensterbänder, Firstlichtband und Einzelfenster. Zur Ausstattung gehört auch ein Sektionaltor, eine Eingangstüre, das Schleppdach und ein Vordach. Die Energiegewinnung wird durch eine Solaranlage optimiert.



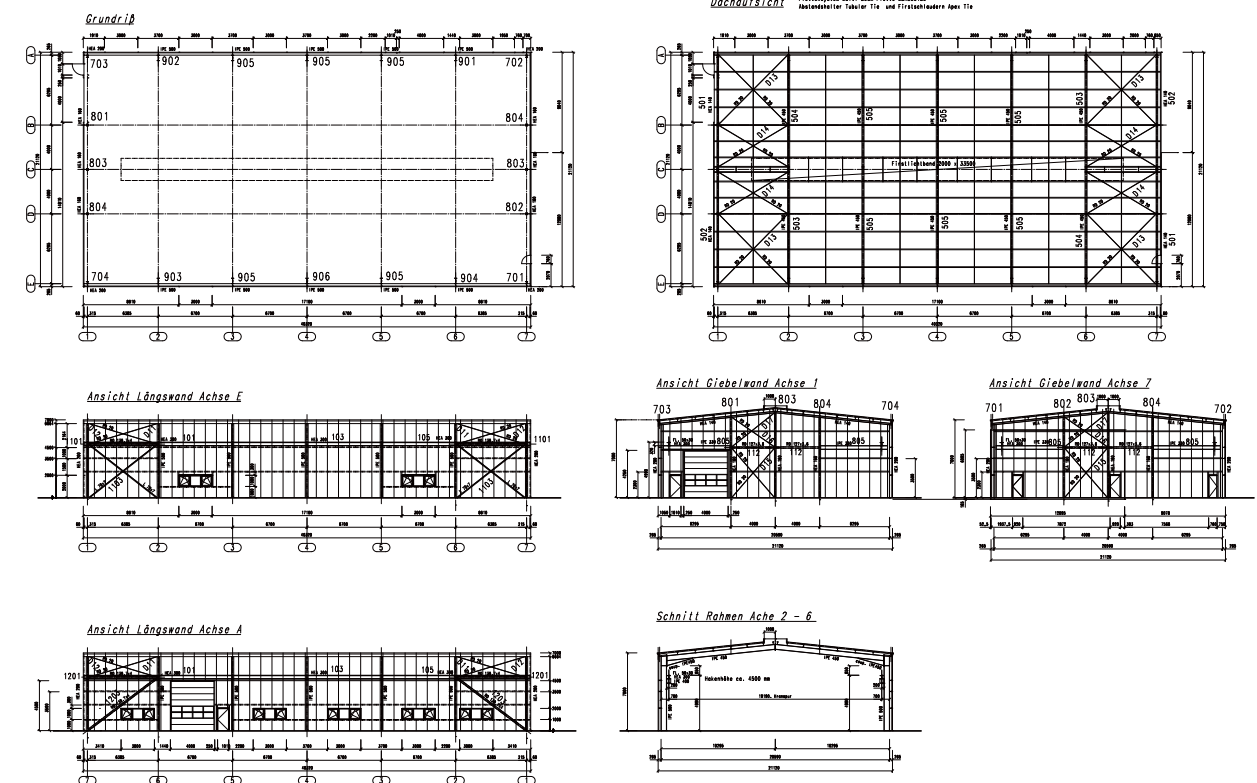
Satteldachhalle für Metallbauunternehmen.

In der Ortsmitte war nicht mehr genügend Raum. Am Standort im neuen Gewerbegebiet entstand eine groß dimensionierte, komplett isolierte und beheizte Halle mit 360 m² für die Produktion. Mit allen Ausstattungsmerkmalen für eine reibungslose Produktion.

Wählen Sie Ihre Halle nach Maß.

Systemhallen fertigen wir nach Ihren Vorgaben in nahezu jeder gewünschten Länge, Breite oder Höhe, auch mehrschiffig. Im Laufe der Zeit haben sich gewisse Standardmaße herauskristallisiert:

- Hallenlängen:** ab 15 m
(eing geplante Hallenverlängerungen sind dabei jederzeit möglich)
- Hallenbreiten:** ab 10 m (auch mehrschiffig)
- Hallenverlängerung:** von 5 m bis 7,20 m
- Hallenhöhen:** 4 m, 5 m, 6 m (Traufhöhe); andere Höhen sind möglich
- Anbaubreiten:** 6 m (ein- oder beidseitig möglich)
- Anbauhöhen:** 3,40 m, 4,40 m, 5,40 m (Traufhöhe)
- Dachneigung:** 8° (Standard); andere Neigungen sind möglich



**Mit diesem Zubehör machen Sie Ihre Halle einsatzbereit.
Was wäre ein komplettes Hallenprogramm ohne durchdachtes Zubehör?**

Für was auch immer Sie Ihre Halle nutzen wollen – einige wichtige Ausstattungsdetails dürfen Sie nicht vergessen:



Hydr. Überladebrücke



Wand-Lichtplatten



2-flügeliges Fenster



Große Fensteranlagen



Fensterband



Schleppdach



Fensterband



Treppe



Kranbahnträger



Zwischenwand



Rolltor



Heizung



Vordach und Sektionaltor



Zwischenbühne

In Verbindung mit unserem Hallenprogramm erstellen wir aus Raum-Containern oder Raum-Modulen Komplettlösungen für Produktions- oder Lagergebäude, in Kombination mit einem Bürogebäude. Ob Sie einen neuen Betrieb, einen Zweigbetrieb, eine neue Niederlassung oder eine Betriebserweiterung planen. Auch eine Lösung Wohnen und Arbeiten ist durch kreative Architektur darstellbar. Mit diesen Komplettlösungen sparen Sie eine Menge Zeit und Kosten. Fordern Sie uns heraus – schildern Sie uns Ihre Wünsche. Wir sorgen dafür, dass sie in Erfüllung gehen.

Komplettlösungen aus dem Systembaukasten.

Komplettlösungen

Container

Stahlbau-Spezial-Container



Rettungs- und Feuerwachen aus dem Baukasten.

In kürzester Zeit entstehen Hallen für die Einsatzfahrzeuge, Räume für die Bereitschaft, inklusive Küche, WC und Duschräume. Wirtschaftliche Lösungen in Zeiten angespannter Finanzen und knapper Budgets.

Komplette Feuerwachen.

Auf 300 m² sind in dieser Feuerwache Umkleide- und Sanitärräume, Büros, eine Werkstatt und eine Schlauchtrocknungsanlage untergebracht. Für die Einsatzfahrzeuge stehen Systemhallen zur Verfügung, die sich dem Bürogebäude harmonisch anpassen. Sie bietet großzügigen Raum für Fahrzeuge und die Unterbringung von Material. Die Hallen sind isoliert, Fensterbänder liefern ausreichend Tageslicht. Die elektrisch betriebenen Sektionaltore sorgen für den störungsfreien Zugang.



Rettungswachen.

Die Landkreise und Gemeinden haben den öffentlichen Rettungsdienst sicherzustellen. Der Bau neuer Rettungswachen ist deshalb notwendig.

Diese Rettungswache bietet auf 170 m² Raum für Büro-, Sanitär- und Aufenthaltsräume. Für die Rettungsfahrzeuge steht eine isolierte Stahlhalle mit 200 m² zur Verfügung. Ausgestattet mit Sektionaltoren und Schlupftüren.



Diese Rettungswache bietet in den Büro-, Sanitär- und Aufenthaltsräumen Platz auf insgesamt 50 m², die vorstehende Halle ist konzipiert für 2 Einsatzfahrzeuge auf einer Fläche von 60 m².

Beide Anbauten sind voll isoliert und komplett ausgestattet.



Rettungswachen.

Diese neue Anlage mit 580 m² umfasst Ruheräume, Aufenthaltsräume, Saal für Veranstaltungen und Fortbildungsmaßnahmen, Küche, Desinfektionsräume, Umkleide-, Sanitär- und Abstellräume, Büros und Raum für die Jugend. Hallenflächen von insgesamt 460 m² stehen zur Verfügung. Für den Zugang sorgen elektrisch angetriebene Sektionaltore und Nebeneingangstüren. Fensterbänder lassen ausreichend Tageslicht herein.

Voll isolierter und ausgestatteter Büroanbau mit einer Grundfläche von 60 m². Die angrenzende Fahrzeughalle bietet genug Platz für ein Einsatzfahrzeug auf einer Größe von 50 m². Auch in diesen Gebäuden wurde Wert auf eine komplette Ausstattung gelegt.

Auf insgesamt 350 m² wurde ein neuer Bau für die Rettungswache umgesetzt. Elektrische Sektionaltore mit Lichtfenstern, Kunststofffenstern, Vollwärmeschutz, Sanitär-, Büro-, Aufenthaltsräume, Küche.

In kurzer Zeit entstand eine neue Rettungswache mit einer Gesamtgröße von 96 m², die aufgeteilt sind in einen Arztraum, Sanitärbereich, Aufenthaltsraum und eine Fahrzeughalle mit Sektionaltor. Ebenso sind auch hier die kompletten Installationen ausgeführt worden wie geflieste Sanitärräume, Attika mit integrierter Dachentwässerung, Wärmeschutz, hochwertige Kunststofffenster inkl. Rollos, Durchgang zur Fahrzeughalle.

Eine komplette Spedition.

Der alte Betrieb platzte aus den Nähten. Ein Bauplatz wurde gefunden. Aber lange Bauzeiten kosten Zeit und Geld. Die schnelle und wirtschaftliche Komplettlösung: Eine 330 m² große isolierte Systemhalle, ausgestattet mit Sektionaltoren, Firstlichtbändern und RWAs, dazu eine extra Lagerbühne mit 144 m². In den großzügigen und gut ausgestatteten Büros, Umkleide-, Aufenthalts- und Sanitäräumen können sich Mitarbeiter und Kunden auf 120 m² wohlfühlen.



Wohngebäude, Büro und Halle Industriedesign.

Die Funktion bestimmt die Form. Unter dieser Prämisse entstand diese integrierte Lösung aus Raum-Modulen und dem Hallen-Systembaukasten: Wohngebäude, Designatelier und Produktionshalle für Prototypen.



Büro mit Lager- und Werkstatthalle.

Der neue Betrieb für Bautenschutz erhielt eine 225 m² Systemhalle die mit einem Sektionaltor, einer Durchgangstüre und einer Außentüre ausgestattet ist. Im Anbau aus Raum-Modulen sind Büro- und Sanitäräume untergebracht.



Halle und Bürogebäude für Laborunternehmen.

Für die Lagerung von Materialien ist in der isolierten, 220 m² großen Halle genügend Platz. Zur Ausstattung gehören ein Sektionaltor, Fenster und Fensterbänder. Im Bürogebäude ist auf 2 Stockwerken, die durch eine Innentreppe verbunden sind, Platz für Büros, Labor- und Sanitäräume.



Bürogebäude und Halle für Feinkostgroßhandel.

Im anspruchsvoll ausgestatteten Bürogebäude ist mit 280 m² genügend Raum für Büros, Besprechungszimmer und Sanitäräume. Mit 523 m² bietet die Systemhalle genügend Platz für das umfangreiche Lager an italienischen Lebensmittelspezialitäten. Das Hallendach hat eine Anti-Kondenswasser-Beschichtung. Die Wände sind mit Wellprofil verkleidet. Ein zweischaliges Sektionaltor und eine hydraulische Überladebrücke erleichtern den Lieferverkehr.



Bürogebäude und Halle für CNC-Technik.

Mit 300 m² bietet das 2-geschossige Bürogebäude Raum für Büros, Sanitär- und Aufenthaltsräume. Eine offene Flachstahl-Wangentreppe verbindet die beiden Stockwerke. In der 550 m² großen Satteldachhalle ist die Fabrikation untergebracht. Sie hat Stahlaufentüren und ein Sektionaltor. Tageslicht durch Fensterbänder und Firstlichtbänder. Hallenheizung mit Deckenstrahlplatten, Wind- und Regensensor sowie RWA-Klappen, vervollständigen die Ausstattung.



Bürogebäude und Halle für Werkzeugmaschinenhersteller.

Das Bürogebäude mit 420 m² ist vollständig verputzt. Große Büroräume bieten angenehme Arbeitsplätze. Mit 630 m² ist die isolierte Satteldachhalle die ideale Arbeitsumgebung für eine anspruchsvolle Fertigung. Sie ist mit einem attraktiven Vordach über dem Sektionaltor ausgestattet. Schaufenster gewähren Einblick in die Halle. Fensterbänder und ein großzügig dimensioniertes Firstlichtband sorgen für Tageslicht. Außentüren erleichtern den Zutritt.



Werkzeugmaschinenhersteller.

Nach kurzer Zeit musste die Büro- und Fabrikationsfläche erweitert werden. Auf 600 m² ist nun genügend Raum für neue, komplett ausgestattete Büros und Sanitäräume. Ausstattung: Photovoltaikanlage, Türen, Sektionaltor, Firstlichtband mit RWAs, Vordach und eine 140 m² Lagerbühne.

Bürogebäude und Halle für Dienstleistungsunternehmen.

Das 3-geschossige, 650 m² große Gebäude, besteht aus 36 Raum-Modulen. Das Raumprogramm umfasst Büros, Küchen, Sanitär- und Umkleieräume. Die isolierte Satteldachhalle ist 420 m² groß und mit Sektionaltor und Außentüren ausgestattet. Ein Firstlichtband und RWAs gehören ebenfalls zur Ausstattung.



Bürogebäude und Halle für Fahrschule.

Auf 80 m² stehen für die Schulung Schulungsräume und die komplette Sanitär-einrichtung zur Verfügung. Die Fahrzeuge werden in der 200 m² großen, isolierten Satteldachhalle untergebracht. Außentüren und Sektionaltore sowie Firstlichtbänder vervollständigen die Ausstattung. Unter einem Schleppdach finden die Nutzfahrzeuge Schutz.



Bürogebäude und Halle für Chemiehandel.

2-geschossiges, 150 m² großes, voll ausgestattetes Bürogebäude. Der Eingangsbereich wurde mit einem abgeschrägten Raum-Modul und einer verkleideten Stahlsäule gestaltet. Die Satteldachhalle ist 380 m² groß. Zur Ausstattung gehören ein Sektionaltor, eine Außentüre und das Firstlichtband.



Bürogebäude und Logistikhalle für Hersteller von Spezialketten.

Auf 150 m² gibt es auf 2 Stockwerken, im EG ein Großraumbüro mit Zugang zur angegliederten Halle. Im OG sind eine Küche, ein Aufenthaltsraum sowie Büros untergebracht. Die 520 m² große, isolierte Stahlhalle ist mit einem Sektionaltor und einer Nebeneingangstüre ausgestattet. Für Tageslicht sorgen ein groß dimensioniertes Fensterband und ein Dachoberlichtband mit RWAs.



Bürogebäude und Halle für Messtechnikunternehmen.

Das 200 m² große Gebäude wird von einem attraktiven Vordach geschützt. Das Raumprogramm umfasst Büros, Teeküche und Sanitärräume. Die isolierte Pultdachhalle ist 200 m² groß. Sie ist mit Sektionaltoren, Stahlaußentüren, Stahltür in der Hallentrennwand ausgestattet.



Bürogebäude und Halle für Bauunternehmen.

Die Raum-Module des 200 m² großen, 2-stöckigen, komplett ausgestatteten Bürogebäudes glänzen durch ihre Alufassade und die abschließende Attika. Die isolierte, 720 m² große Systemhalle mit Satteldach ist perfekt ausgestattet. Durch die Sektionaltore können LKW bequem einfahren. Gute Lichtverhältnisse bieten Firstlichtband mit RWAs und den Alufensterbändern. Für den Transport innen ist ein Kranbahnträger eingebaut.



Büro und Systemhalle für Metallverarbeitung.

Die Erweiterung des Logistikbereichs war eine Herausforderung, da das Betriebsgelände kein Platz für eine aufwendige Bauausstattung bot. Gelöst wurde das Problem mit einem 54 m² großen, komplett ausgestatteten 2-geschossigen Bürogebäude aus Raum-Modulen und einer 450 m² großen Halle, mit isolierten Dach- und Wandpaneelen, Stahl-Außentüren, Sektionaltoren, Fenstern, Schleppdach, Kunststoff-Lichtbändern und Lichtkuppeln mit RWAs.



Büro und Systemhalle für Recyclingunternehmen.

Am bisherigen Standort platzte alles aus den Nähten, deshalb wurde ein komplett neuer Betrieb errichtet, bestehend aus einem Bürogebäude mit 200 m² und 4 Hallen (isolierte Satteldachhalle mit 560 m², unisolierte Satteldachhalle 280 m² sowie teiloffenen Pultdachüberdachungen mit 320 m² und 120 m²).

Wohngebäude und Halle für Landschaftsgärtner.

Aus Raum-Modulen wurde ein 2-geschossiges Wohn-/Bürogebäude mit 240 m² und aus dem Baukasten für Systemhallen eine Lagerhalle mit 210 m² erstellt.



Bürogebäude und Lager für Pharma-Großhandel.

Am Standort im Gewerbegebiet wurde ein architektonisch anspruchsvolles, 2-geschossiges, 240 m² großes Bürogebäude mit Lager erstellt. Das Gebäude ist komplett ausgestattet, einschließlich der Sanitäreinrichtung. Besonders reizvoll: die Außenverkleidung mit Sandwich-Paneelen und die integrierte Terrasse.



Bürogebäude und Halle für Pumpen- und Anlagentechnik.

Das 2-geschossige 300 m² große Bürogebäude inklusive Halle mit einer Größe von 700 m² wurde nach Wunsch gefertigt. Hochwertige Ausstattungen: umlaufende Attika mit Dachentwässerung, Büro-, Sanitär-, Küche sowie Aufenthaltsräume sind großzügig angelegt, Schallschutztüren, Stahlaufentüren, Sektionaltore, Torvorbau, Kunststofffenster.



Bürogebäude und Halle für Lebensmittelhandel.

206 m² Bürogebäude, komplett verputzt. Abgehängte Akustikdecke, Wände mit Glasfasertapete, PVC-Fußbodenbelag, Wände und Böden im Sanitärebereich gefliest. Außen- und Innentüren, Kunststofffenster mit elektrischen Außenjalousien. Zentrale Elektroinstallation, komplette Beleuchtung und Heizung, perfekte Sanitärausstattung. 432 m² Pultdachhalle mit Anbauten. Decken und Wände isoliert, zweiflügelige Stahlaufentüren, hydraulische Überladebrücke, Sektionaltore, Fenster und Fensterbänder, Lagerbühne.



Raum für Material, Maschinen oder wertvolles Lagergut.

Sie brauchen schnell Lagerraum, für wertvolle Teile, Ausstellungsgut, Maschinen, Reifen oder Handelsware. Vielleicht wollen Sie sogar eine kleine Werkstatt einrichten oder Halbfertigprodukte vorübergehend sicher unterbringen. Selbst wenn Sie Gefahrstoffe sicher und auslaufgeschützt unterbringen wollen – unser umfassendes Containerangebot hat für jeden Zweck eine optimale Lösung parat.



Container

Container



Stahlbau-Spezial-Container

See-Container.

See-Container sind (nach ISO 668) genormte Großraumbehälter aus CORTEN-Stahl. Sie ermöglichen einfaches und schnelles Verladen, Befördern, Lagern und Entladen von Gütern und Waren aller Art.

Der Standard-See-Container ist nach allen Seiten geschlossen und besitzt eine doppelflügelige Türe an einer Stirnseite, die eine einfache Beladung ermöglicht. Die See-Container sind so stabil gebaut, dass sie in mehreren Lagen übereinandergestapelt werden können. Staplertaschen

in der Standardausführung ermöglichen ein unkompliziertes Handling mit dem Gabelstapler. Der stabile Plywood-holzboden gestattet hohe Bodenlasten, sodass die Container bis zu einem Gesamtgewicht von 30 to beladen werden können. Standardmäßig sind die Container 8 Fuß (2.438 mm) breit und in den Längen von 10 (2.991 mm) 20 (6.058 mm) mit Staplertaschen, 40 (12.192 mm) und 45 Fuß (13.716 mm) lieferbar. Die Außenhöhe ist 8'6" Fuß (2.591 mm) bzw. beim High-Cube-

Container 9'6" Fuß (2.896 mm). Weiterhin gibt es heute diverse bautechnische Variationen.

Unser Service umfasst neben dem Verkauf und der Vermietung von See-Containern, auf Wunsch die Anlieferung mit dem LKW sowie die Entladung mit dem Bordkran. Optionale Ausstattungsvariationen wie Elektroinstallation, Stahlfußboden oder Lackierungen usw. sind gegen Aufpreis möglich.

Zwei Qualitäten stehen zur Wahl:

„Wie neu“

Mit gültiger CSC-Plakette (Container for Safe Conventions) und einer Seereise. Neuestes Baujahr und neueste Technik. Leichte Gebrauchsspuren und Handlungsspuren können vorkommen.

Allgemeine Maße:

10' = 2.991 x 2.438 x 2.591 mm

20' = 6.058 x 2.438 x 2.591 mm

40' = 12.192 x 2.438 x 2.591 mm



„Gebraucht“

Mit Rost- und Flickstellen sowie kleineren Beulen, repariert, wind- und spritzwasserdicht (gültige CSC-Plakette ohne Aufpreis). See-Container gibt es nur zum Tagespreis, der von Angebotsmenge und Dollarkurs bestimmt wird.

Gerne erstellen wir Ihnen ein Angebot.



Open Side Container.

Zusätzlich zur normalen doppelflügeligen Containertüre ist eine komplette Seitenwand mittels einer vierflügeligen Falttüre zu öffnen.



Open Top Container.

Container ohne festes Dach, Abdeckung mit einer stabilen Plane oder optional mit Hardtop. Beladung von oben oder von der Türseite aus; der Türträger (Türspiegel) kann optional seitlich ausgeklappt werden.



Kühlcontainer. (Reefer)

Isolierter Container für Transport und Lagerung von temperaturempfindlichen Waren. Liefermöglichkeit mit und ohne Aggregat.



Flat-Container.

Mit klappbaren, festen Endwänden oder ohne Endwände. Verschweißter Stahlrahmen mit Eckbeschlägen, 2 Staplertaschen fürs Handling, klappbare oder feste bzw. ohne Stirnwände, mind. 5-fach stapelbar. Bodenaufbau mit eingeschweißten Querträgern, 40 mm starkes, imprägniertes Weichholz als Bodenbelag auf die Querträger aufgelegt und verschraubt.

Lager-Container

In diesen großvolumigen Stahlbehältern hat fast alles Platz.

Damit sind Lager-Container eine schnelle und dabei preisgünstige Lösung. Die Vorteile liegen auf der Hand: Es gibt alle Standardgrößen: 7, 8, 10, 15, 20 und 30 Fuß. Lager-Container haben 8 Eckbeschläge für den Krantransport und Staplertaschen für den Transport per Gabelstapler. Eine sicher verschließbare, stirnseitige Doppelflügeltüre mit Gummi-profilabdichtungen und Verschlussstangen, Aufschlag 270° macht die Beladung bequem und die Lagerung sicher. Die robuste Vollstahlkonstruktion verträgt einiges. Der Innenboden, aus mindestens 18 mm Plywoodfußboden und Antirutschbeschichtung, ist hoch belastbar. Für Belüftung sorgen die an den Längsseiten integrierten Lüftungsöffnungen.



Zubehör für die individuelle Gestaltung:

- Fenster
- Elektroinstallation
- Lackierung nach Wahl (RAL)
- Mehrzwecktüren
- Regale
- Verstärkte Bodengruppen
- Isolierung nach Wahl



Technische Daten:

- Stahl-Container, von 7' bis 30'
- Stapelbar
- Wand, Dach und Bodenprofile aus starkem, verzinktem Stahlblech
- Leichter Transport per Kran oder Stapler, durch 8 geschweißte Containerecken und Staplertaschen
- Doppelflügeltüre stirnseitig, Aufschlag 270°, mit 2 Verschlussstangen und Gummidichtung
- Stabiles Dach (Schneelast 125 kg/m²)
- Dachentwässerung zwangsweise durch Profilierung
- Innen und außen katodische Tauchgrundierung (KTL) in RAL 7035
- Außenlackierung pulverbeschichtet im RAL-Ton 7035 (andere Farben mit Aufpreis)
- Plywoodboden mit Antirutschbeschichtung in 18 mm (gegen Aufpreis in 27 mm erhältlich)
- Alternativ Stahlriffelblechboden (z. B. 3 + 1 mm dicht eingeschweißt)
- Diebstahlschutzklappe in Containerfarbe, als zusätzlicher Diebstahlschutz
- Alle Wand- und Dachelemente werden von innen verschraubt. Diebstahl von Lagerware durch Demontage des Containers von außen ist damit so gut wie ausgeschlossen
- Zubehör: auf Anfrage Elektroinstallation, Gehtüre, Fenster ...

Material-Container

Eine sichere Lösung für die Aufbewahrung von wertvollem Material und Maschinen.

Auf der Baustelle, neben der Werkstatt oder im Fabrikhof gewinnen Sie damit im Nu wertvollen Stauraum. Material-Container werden im Paket angeliefert und lassen sich problemlos montieren. Auch bei Mehrfachmontagen entstehen keine Schwierigkeiten, da Lochungen für das Befestigungsmaterial vorgesehen sind. Besonders robust durch stabile, kompakte Eckausbildung. Dieser Container hat ein zulässiges Gesamtgewicht von 3 to, dazu Staplerfüße für den komfortablen Staplertransport sowie Sturmhaken zur Arretierung der geöffneten Türen.

Zum Selbst Aufbauen - schnell und unkompliziert.

Der Solide (Typ SI).

Aufbauzeit ca. 40 min.

Artikel-Nr.	Außenmaße (L/B/H)
Mat 2 SI	1.950 x 2.350 x 2.200
Mat 3 SI	2.985 x 2.350 x 2.200
Mat 4 SI	4.020 x 2.350 x 2.200
Mat 5 SI	5.055 x 2.350 x 2.200
Mat 6 SI	6.090 x 2.350 x 2.200

(alle Maße in mm)



Der Besondere (Typ BC).

Aufbauzeit ca. 10 min.

Artikel-Nr.	Außenmaße (L/B/H)
Mat 3 BC	2.100 x 2.100 x 2.100
Mat 3 BC	3.100 x 2.100 x 2.100
Mat 4 BC	4.100 x 2.100 x 2.100
Mat 5 BC	5.100 x 2.100 x 2.100
Mat 6 BC	6.100 x 2.100 x 2.100

(alle Maße in mm)



Technische Daten:

- Materialcontainer werksneu, komplett verzinkt
- Wände und Dachelemente aus verzinktem Trapezprofil
- Standardmäßig 1-flügelige Tür, beliebig platzierbar (Breite ca. 1.300 mm Typ SI, Breite ca. 1.150 mm Typ BC)
- Verladung mit Stapler möglich
- Doppelflügeltüre optional
- Standardmäßig mit Sicherheits-Profilzylinderschloss zur erhöhten Einbruchssicherheit
- Stabiler Holzboden aus hochwertiger OSB-Werkstoffplatte
- TÜV-Prüfung mit GS-Zeichen
- Hochbelastbares Dach (Schneelast: 125 kg/m²)
- Entwässerung über innenliegende Regenrinnen
- Lieferung: zerlegt im Paket bzw. palettiert, mit Aufbauanleitung
- Zubehör: auf Anfrage
Regale, Elektroinstallation, Geräteleiste, Dachlichtfeld, Schiebefenster, Anlege-Auffahrrampe, Doppelflügeltüre ...

Sicherheits-Container



Wenn Sie schnell und kostengünstig Platz für wassergefährdende Stoffe der ehemaligen VbF-Klasse AIII schaffen wollen, sind Sie mit diesen Sicherheits-Container-Modulen bestens bedient. Ihre Basis ist die flüssigkeitsdicht verschweißte und feuerverzinkte Bodenwanne aus 3 mm feuerverzinktem Stahlblech nach DIN 6601. Dach und Wände sind aus feuerverzinkten Trapezblechen gefertigt, die einen hohen Korrosionsschutz bieten.



Die Grundmodelle werden mit einer 1-flügeligen Tür (1,74 m breit x 1,96 m hoch), die breitseits eingebaut ist, ausgestattet. Auf Wunsch kann die Türe auch auf der schmalen Seite eingebaut werden. Für besonders sperriges Lagergut empfehlen wir die 2-flügelige Außentüre (1,94 m breit und 1,96 m hoch). Sicherheits-Container-Module haben Auffangwannen von 300 bis zu 1.700 Liter.

Typ	B: außen/innen	T: außen/innen	H: außen/innen	Auffangvolumen (in Liter)
SCM 11	2.350/2.152	915/830	2.340/2.051	300
SCM 21	2.350/2.152	1.950/1.865	2.340/2.051	630
SCM 31	2.985/2.900	2.350/2.152	2.340/2.051	1.000
SCM 41	4.020/3.935	2.350/2.152	2.340/2.051	1.350
SCM 51	5.055/4.970	2.350/2.152	2.340/2.051	1.700

(alle Maße in mm)

Technische Daten:

- Lagerkapazität von 300 bis 1.700 Liter; mobiles Lager für Einzelbinde aller Art bis 250 Liter; mit wasserrechtlicher Bauartzulassung (LUA NRW – 19 h – 94/20.0.0)
- Großzügig bemessener Platz für längs- und stirnseitig Regale; umfangreiches Zubehör; geeignet für Staplertransport; feuer- bzw. badverzinkte Ausführung
- Geeignet zur Lagerung von Gefahrstoffen der ehemaligen WGK 0-3 und VbF AIII, optional AI-II und B
- Zubehör auf Anfrage: Elektroinstallation, Regale, Fasshalter
- Auch in Wunschfarbe (RAL) gegen Aufpreis
- rundum laufende Flüssigkeits-Einleitbleche zur verlustfreien Ableitung auslaufender Stoffe in die Auffangwanne
- Anordnung der Stahltüren längs- oder stirnseitig
- Optional mit wettergeschützten Lüftungsöffnungen in Türen und Seitenwänden, für natürlichen Luftwechsel
- TÜV-geprüft mit GS-Zeichen
- 1-flg. feuerverzinkte Stahltüre mit Drücker, Schloss, Profilzylinder
- Betriebsfertig zusammengebaut

Unser Service: Verkauf, Lieferservice – auch mit Kran-LKW / Lackierung auch in Wunschfarbe (gegen Aufpreis)

Das Zubehör-Angebot für Material-Container:

- Regalsystem (Regalstütze, Regalarne, Stahl- bzw. Holzregalboden)
- Anti-Kondenswasser-Beschichtung
- Diebstahlverriegelung (als Bausatz)
- Außenlackierung in Wunschfarbe (RAL) gegen Aufpreis
- Geräteleiste mit 5 oder 10 Aufhängungen
- Schlauch- und Kabelaufhängung



Fenster feststehend



Auffahrrampe

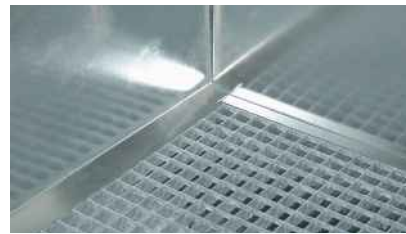


Lichtfeld ein- oder mehrschalig



Schiebefenster

Das Zubehörangebot für die Sicherheits-Container-Module:



Gitterrostboden



Regale



Regalständer 2.000 mm lang



Fassauflage



Regalkonsole 500 mm Ausladung



Alarmhupe



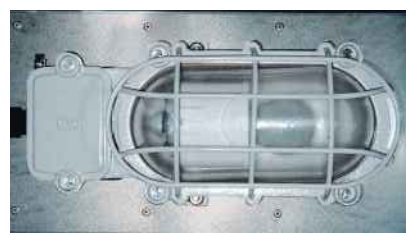
Ex-Steckdose



Ex-Thermostat



Ex-Heizkörper



Ex-Ovalleuchte



Ex-Notstromleuchte



Ex-Sicherungskasten

- Fasslager-Bock 60 oder 200 Liter
- Feuerlöscher

- Lichtplatte aus PVC 800 mm breit
- Auffahrrampe aus verzinktem Stahlblech

- Anti-Kodenswasser-Beschichtung
- Außenlackierung nach Wunsch

Sie sind Planer, Anlagen- oder Maschinenbauer. Vielleicht haben Sie aber auch einen Industriebetrieb, der komplette technische Anlagen konstruiert und baut. In jedem Fall gibt es immer wieder Anlässe und Notwendigkeiten Raum für Aggregate, Technikzentralen oder umwelttechnische Anlagen zu schaffen. Oder Sie brauchen eine Stahlbaukonstruktion für ein besonders kniffliges Problem. Dasselbe kann Ihnen aber auch passieren, wenn Sie als Fertigungsplaner in einem Industrieunternehmen den Bau oder die Einrichtung neuer Anlagen in Angriff nehmen wollen.



Stahlbau-, Spezial-Container

Stahlbau-Spezial-Container

Auf der Basis von Containern oder in Verbindung mit Containern können wir nahezu jede spezielle Stahlbaukonstruktion realisieren. Setzen Sie Ihrer Fantasie keine Grenzen, wenn Sie Raum gewinnen wollen.

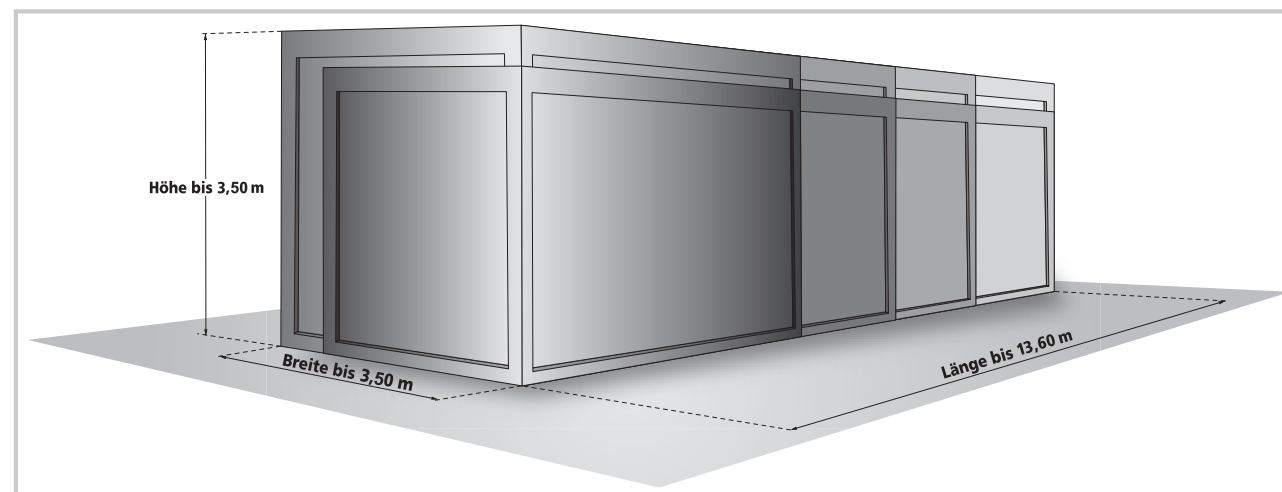
Die Schaltzentrale beansprucht Platz, der besser für die Erweiterung der Fertigung geeignet wäre. Durch die Erweiterung der Maschinenkapazität ist die Leistung der Notstromaggregate ausgereizt. Aber wo sollen die neuen Aggregate untergebracht werden?

Eine Filteranlage hat ausgedient. Bisher war sie im Betriebsgebäude installiert. Jetzt bietet sich die Chance, diesen Platz für einen anderen Zweck zu nutzen. Doch wohin mit der neuen Filteranlage?

Für alle diese Fragen haben wir die passende Antwort: Hier bietet sich als optimale Lösung, der Spezial-Container an. Denn wir sehen Container als Grundbausteine für Räume jeder Art an.

In einem frei skalierbaren Container, Länge bis 15.000 mm, Breite/Höhe bis 4.000 mm plus Höhe 3.800 mm oder größer, haben wir alle Möglichkeiten technische Einrichtungen unterzubringen.

Unsere Stahlbauspezialisten konstruieren dazu oder darum herum jede nur denkbare Stahlbaukonstruktion, damit Sie die optimale technische Lösung einsetzen können.



Auf dieser Basis ist alles machbar:

- Iso-Norm-Container (DIN ISO 668). Maße nach ISO 8', 10', 20', 30' und 40' lang, auf Wunsch frei skalierbar bis 15 m Länge
- 4.000 m Breite/plus Höhe 3.800 mm pro Container
- Durch Aufstellung als Reihenanlage beliebig erweiterbar
- Auch in der Höhe stapelbar bis zu 4+1, auch beladen bzw. befüllt
- Gesamtnutzlast je nach Ausführung bis zu 30 t je Container
- Hergestellt durch qualifizierte Fachbetriebe (mit Überwachungsvertrag TÜV-Süddeutschland und großem Eignungsnachweis nach DIN 18.800), Qualitätssystem entspricht DIN ISO 9001
- Werkstoff Stahl (ST37/ST52)
- Diverse Grundierungen möglich
- Sandstrahlen nach DIN SA 2,5
- Innenbeschichtung auf der Basis: Bitumen, Speziallack, Epoxidharz, Zinkphosphat. Für höchste Ansprüche ist eine Sprüh-Elastomer-Beschichtung bis zu 20 mm (besonders abrieb- und säurebeständig) möglich

Sie haben alle Möglichkeiten:

- Freie Lagewahl aller erforderlichen Anschlüsse, Wärmeisolierung innen und/oder außen
- Schallsolierung innen
- Auslaufsichere, verzinkte Wannen
- Gitterrostböden, Zwischenböden, doppelte Böden
- Trennwände, freie Aufteilung auch in gasdicht voneinander getrennte Räume, innerhalb eines Containers
- Gasdichte Ausführungen bis 2.500 PA innerer Über-/Unterdruck
- Elektroinstallation, Stutzen, Flansche, Beleuchtung, Steckdosen, Ventilatoren, Heizung, Klimaanlage
- Auch EX-geschützt, nach DIN/VDE

Die Vorteile liegen auf der Hand:

- Sämtliche Vorbereitungen für den Einbau werden bei uns im Werk erledigt
- Wenn Sie es wünschen, liefern wir Ihnen Spezial-Container nahezu komplett ausgestattet, exakt nach Ihren Vorgaben
- Sie gewinnen Raum: Wo Sie bisher Ihre Aggregate oder die Schaltzentrale untergebracht hatten, ist z.B. Platz für Ihre Fertigung
- Sie bleiben flexibel. Ein Spezial-Container ist – per Stapler oder Kran – an jede beliebige Stelle Ihres Betriebs zu versetzen
- Auf Containerbasis lösen wir jede nur denkbare Stahlbaufgabe nahezu perfekt und wirtschaftlich

Aggregate-Container.

Ein Kompressor ist unterzubringen, die Druckluftanlage braucht Platz, für die geforderte Wasseraufbereitung ist kein Raum in der Fertigungshalle, die neue Steuerungstechnik soll so kompakt wie möglich untergebracht werden. Das ideale Einsatzgebiet für unsere Aggregate-Container. Gemeinsam mit Ihnen legen wir die Dimension, Ausstattung und den Grad der Vorfertigung fest. Wir platzieren Türen, Fenster, Dachklappen, Anschlüsse, Stützen, Flansche, Zugangsluken dort, wo sie hingehören. Wir isolieren gegen Kälte, Wärme und Schall, bauen Trennwände und doppelte Böden ein. Bei mehrstöckigen Anlagen konstruieren wir die notwendigen Außentreppen, Podeste oder Geländer.



Aggregate-Container für die Krankenhaus-Notstromversorgung.

Ausgestattet mit 2 Notstromaggregaten, Stahlriffelblechboden, diversen Ausschnitten mit verzinkten Lüftungsgittern, zusätzlicher Personaltüre mit Panikschloss, Innenbeschichtung mit Antidröhnmasse. Wir lieferten 95 Exemplare für ein Drittland.

Maße: L/B/H 2.991 x 2.438 x 2.591 mm.



Aggregate-Container für Spezialanlagen.

teilisolierte Version, ausschließlich Seitentüren aufgeteilt in 4 Räume, Lüftungsöffnungen, Dachöffnungen, etc. Maße: L/B/H 13.500 x 2.300 x 2.800 mm.



Aggregate-Container für die Industrie-Notstromversorgung.

Ausgestattet mit einem 2000 KVA Notstromaggregat. Stahlriffelblechboden, erhöhte Bodentraglast zur Aufnahme 9.000-kg-Aggregates, erhöhte Dachtraglast zur Aufnahme der Kühlanlage, diverse Ausschnitte für Kulissen, rundum schallisoliert, Innenverkleidung aus verzinktem Lochblech, verschiedene Stahltüren jeweils mit Panikschloss.

Maße: L/B/H 12.192 x 2.438 x 2.891 mm



Aggregate-Container für Notstromversorgung.

Ausgestattet mit 2 Notstromaggregaten, Stahlriffelblechboden, diversen Ausschnitten mit verzinkten Lüftungsgittern, zusätzlicher Personaltüre mit Panikschloss, Innenbeschichtung mit Antidröhnmasse. (Wir lieferten 95 Exemplare für ein Drittland.)

Maße: L/B/H 2.991 x 2.438 x 2.591 mm



Mobile Heizzentrale.

Rundum wärmeisoliert, Innenverkleidung mit lackiertem Stahlblech, Elektroinstallation inkl. Beleuchtung und Heizung. Vorbereitet für den Einbau einer Heizungsanlage durch den Kunden.

Maße: L/B/H 2.991 x 2.438 x 2.591 mm

Technik- und Schaltzentralen.

Technik kompakt verpackt.

Wo bringen Sie die Technikzentrale für Ihre mobile Betonmischanlage unter? Die Schalt- und Technikzentrale einer Kläranlage wurde erneuert, denn das bisherige Gebäude erhielt eine neue Nutzung. Auf einer Kranbahn war ein Leitstand mit kompletter Schaltzentrale zu installieren. Sie wollen Ihre Lasertechnik mobil demonstrieren? Die Beispiele könnten beliebig und endlos fortgesetzt werden. Für jede dieser Aufgaben haben wir auf der Basis von Containern, perfekte Lösungen entwickelt. Fordern Sie uns heraus!

Schalt- und Technikzentrale für eine Kläranlage.

Ausgestattet mit einem Stahlrippelblechboden auf einer verstärkten Bodengruppe, diverse Ausschnitte für Kabeleinführungen, Aufnahmepunkte für Pumpen und Messtechnik, Leitstand isoliert.
Maße: L/B/H 6.058 x 3.000 x 2.900 mm.



Technik-Schaltzentrale.

Vollisolierte Version, Nutzlast 25 to, Dachlast für Kühlturm 15 to. Mit Rahmenkonstruktion für Kühlturm und Aufstiegsleiter.
Maße: L/B/H 10.000 x 2.800 x 3.500 mm.



Schaltwarte.

Mobil auf LKW-Fahrgestell, vollisolierte Version, Nutzlast 15 to, Anschlussnische für Rohrleitungen, Elektroinspeisung, Aluaufstiegsleiter.
Maße: L/B/H 6.058 x 2.432 x 2.896 mm



Mobile Service-Station für ein Automobilunternehmen.

Der rundum wärmeisolierte Container ist aufgeteilt in einen Büro- und Werkstattraum. Die Ausstattung: Werkbänke und Schränke, Kompressor, Fräs- und Bohrmaschinen, komplette Werkstattwagen mit Werkzeugsatz, Feuerlöscher, Zusatztüre, als Einbruchschutz. Einzelabnahme und CSC-Plakette durch den germanischen Lloyd.
Maße: L/B/H 6.058 x 2.438 x 2.591 mm



Containeranlage für ein Asphaltmischwerk.

2-geschossige Containeranlage mit Pultdach, umlaufenden Podesten, Außentreppe. Im Erdgeschoss befindet sich die Werkstatt, im Obergeschoss die Schaltwarte. Doppelboden, Fensterfronten, Klima-Split, etc.

Technik-/Analyse-Container.

Aufgeteilt in einen Technik- und Bedienraum. Mit ausziehbarem Aluschlitten, Türen mit zusätzlichen Verriegelungsstangen, rundum wärmeisoliert.
Maße: L/B/H 5.000 x 3.000 x 2.800 mm



Container als mobile Montagestation.

Verstärkte Bodengruppe 500 kg/m² am Haken, mit 2 großen elektrischen Rolltoren für Präsentationszwecke.
Maße: L/B/H 4000 x 3000 x 3000 mm



Verdichteranlage im Container.

Verstärkte Bodengruppe 1500 kg/m² am Haken, gasdichte Trennwände, rundum isoliert, Innenverkleidung, verzinktes Glattblech 1,5 mm stark, diverse Ausschnitte, Türen.
Maße: L/B/H 10.000 x 2600 x 3000 mm



Container-Plattform mit Tankaufbau.

Konzipiert als Schlammauffangbehälter. Versteifte Stahlkonstruktion, Wände aus 8 mm Stahlblech, aufgeteilt in mehrere Tanksektionen, zur Aufnahme eines Nettogewichts von mehr als 30.000 kg.
Maße: L/B/H 13.00 x 3.000 x 3.370 mm



Chemie-Dosierstation.

Rundum wärmeisoliert, Innenverkleidung verzinktes Glattblech; verstärkte Bodengruppe; 2 x Doppelflügeltüre stirn- und längsseitig; Stahlriffelblechboden mit Aufkantung (Auslaufschutz); Elektroinstallation, (Lüfter 4500 m³/h, Zeitschaltgerät usw.); diverse Ausschnitte (Hülsen, Flansche etc.).
Maße: L/B/H 6.058 x 2.990 x 2.600 mm



Schalt- und Technikcontainer für Industriekonzern.

Vorbereitet für die Aufnahme einer Schaltanlage. Mit erhöhter Bodennutzlast: 1.500 kg/m² und dicht eingeschweißtem Stahlriffelblechboden. Verschließbare, von außen zugängliche Bedienfelder, diverse Ausschnitte und Durchbrüche sowie verzinktes Lüftungsgitter.



Kühlmittelwagen für Flugzeuge.

Auf einem LKW-Fahrgestell platziert, dient dieser Stahlbau-Spezial-Container zur Klimatisierung geparkter Flugzeuge.



Flockenmittelstation.

Rundum wärmeisoliert, Innenverkleidung verzinktes Glattblech; verstärkte Bodengruppe; Doppelflügeltüre stirnseitig; Stahlriffelblechboden; diverse Ausschnitte (Hülsen, Flansche etc.).
Maße: L/B/H 6.058 x 2.990 x 2.800 mm

Kombination aus Zusatzmittelcontainer und Steuerraumcontainer für eine mobile Betonmischstation.

Rundum wärmeisoliert, Innenverkleidung Melamin beschichtete Spanplatten, weiß, eine Personaltüre längsseitig; PVC-Boden, diverse Versorgungsschächte, und Sichtfenster; Elektroinstallation, Klimagerät, Büropult, Sideboard etc.; dazu Haken für Außenplane.

Maße: L/B/H 6.058 x 2.438 x 2.600 mm



Containeranlage für Bohrgesellschaft.

Variabel kombinierbar- bzw. montierbar, stabile Ausführung, Wandstärke 2,5 mm Trapezblech, vollisolierte Version, voll ausgestattet als Büro-, Sanitär- und Aufenthaltsräume.

Maße: L/B/H 12.192 x 2.990 x 2.700 m



Technikzentrale für eine mobile Mischanlage.

Der Container ist aufgeständert und mit Treppe und Eingangspodest ausgestattet. Die Bodengruppe ist als Wanne mit verzinkten Gitterrostauflagen ausgeführt. Doppelflügeltüre 4 m breit, komplett isoliert, Lüftungsanschluss.

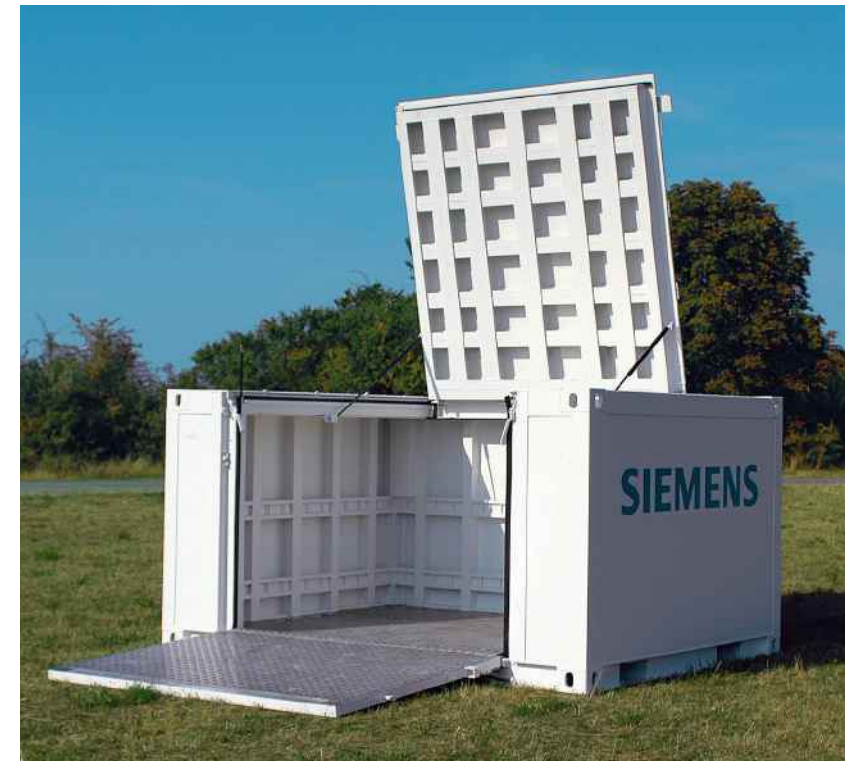
Maße: L/B/H 6.058 x 3.000 x 2.900 mm



Sonderbau.

Für besondere Anforderungen und Projekte.

Betrachten Sie den dreidimensionalen Stahlrahmen eines Containers einfach als Modul oder Konstruktionsbasis für Ihre Ideen. So wie das viele unserer Kunden getan haben. Was dabei herauskam, können wir Ihnen gerne zeigen. Was dabei herauskommen kann liegt an Ihnen. Keine Sonderbaukonstruktion ist wie die andere. Schildern Sie uns Ihre Aufgabe, mit allen technischen Anforderungen und der notwendigen Ausstattung. Sie werden erstaunt sein, welche kreativen Möglichkeiten wir beim Bau mit „Containern“ haben.



Luftfracht-Container.

Extrem belastbare Aluminiumkonstruktion (inkl. Statischer Berechnung), Alu-Riffelblechboden mit versenkten Verzurrösen rundum, Bodentraglast 5.000 kg, 3-fach stapelbar, außenliegende versenkte Elektrowandtafel, Belüftung zum Druckausgleich, hydraulische Dach- und Frontklappe mit Zollverschlüssen, Klappbeschläge aus Edelstahl, Staplertaschen an allen 4 Seiten.

Maße: L/B/H 2.340 x 3.073 x 1.580 mm



Muster für Messezwecke.

Verstärkte Rahmenkonstruktion, Innenboden mit Siebdruckplatten, auf Dach und Wände wurde zu Präsentationszwecken verzichtet.

Mobile Werkstatt und Büro.

Konstruiert auf einem Abrollrahmen nach DIN 30722, damit als mobile Baustelleneinrichtung überall einsetzbar. Aufgeteilt in einen Büro- und Werkstattbereich, teils isoliert, Elektroinstallation, Gasheizung, diverse Türen und Fenster, Mobiliar fest eingebaut.



Schubladen-Container.

Wandstärke 2,5 mm Trapezblech, erhöhte Nutzlast 24 to am Haken, Faltflügeltüren auf der Längsseite, diverse verzinkte Einschubboxen.

Maße: L/B/H 6.058 x 2.432 x 2.900 mm



Biologische Abluftreinigungsanlage.

Ausgestattet mit einem dicht eingeschweißten Stahrriffelblechboden, Gitterrostauflage auf einer stabilen Unterkonstruktion, 2 verschließbare und demontierbare Dachluken mit integrierter Mannluke, abnehmbarer Mittelsteg, diverse Öffnungen, Flansche und Stützen, Innenbeschichtung mit Teer-Epoxydharz, druckbeständig bis 1.800 kg/m².

Maße: L/B/H 6.058 x 2.438 x 2.591 mm



Containeranlage für Hersteller von Maschinen und Peripheriegeräte zur Verarbeitung von Kunststoffen und Khlungssystemen.

Fachgerecht verschweißter Stahlcontainer mit Raummodul-Containerecken für Transport, Montage und Kopplung, mit farbiger Außenlackierung, Wärmedämmung, Dachentwässerung über PVC-Fallrohre, Innenverkleidung der Wände beschichtet, Bodenbelag Tarkett für höchste Ansprüche, Stahltüren, zentrale Elektroinstallation, Heizung.



Biogasanlage.

Vollverschweißter Stahlcontainer (schwere Ausführung), Guss-Containerecken, bündig mit Bodenrahmen, Bodenquerträger, Innenboden aus Stahltränenblech 4+1 mm, komplett isoliert, Außenlackierung in Zinkphosphat grün, Dachverkleidung aus querversicktem Stahlprofilblech 1,5 mm, Doppelflügeltüre stirnseitig, Personaltüre, Außentreppe in verzinkter Version, Podest ca. 1.000 x 1.200 mm verzinkt, Elektroninstallation, Ausführung für Nassräume, Sicherungskasten sowie komplette Verkabelung.



Container für Hochspannungsaggregat.

Rundum mit Mineralwolle isolierter Container und innen teilweise verzinkte Blechabdeckung. Aufnahmeprofile am Boden für Aggregat, Elektroinstallation mit Ventilator und Wetterschutzgitter, Doppelboden partiell mit Öffnungen ...

Maße: L/B/H 3.100 x 2.570 x 2.690 mm



Zubehör

Für Stahlbau-Spezial-Container gibt es in puncto Zubehör fast keine Einschränkungen. Nahezu alles ist möglich. Jede Art von Isolierung, Öffnungen in jedem gewünschten Durchmesser, wo es die Statik erlaubt, für Be- und Entlüftung, für die Zu- und Abführung von Energie, Luft, Wasser etc. Doppelte und besonders verstärkte Böden in jeder gewünschten Ausführung.

Hier einige Beispiele:



Ex-Steckdose



Ex-Thermostat



Ex-Heizkörper



Ex-Ovalleuchte



Ex-Notstromleuchte



Ex-Sicherungskasten



Lüftungsgitter



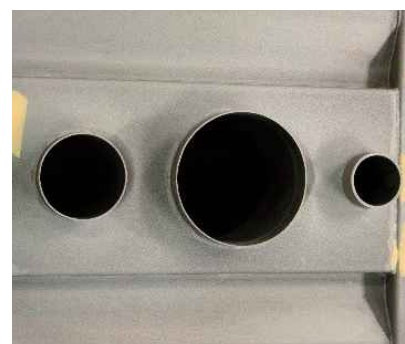
Pumpensumpf



Rippenheizung



Lüftungsgitter



Eingeschweißte Hülsen



Eingeschweißte Hülsen



Elektroschaltschrank



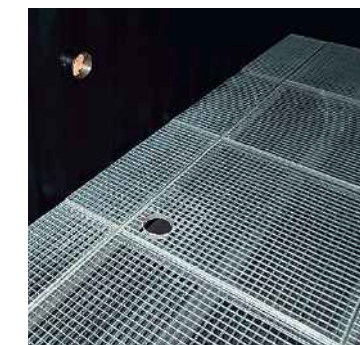
Lüftungsgitter



Doppelboden mit Aufstieg



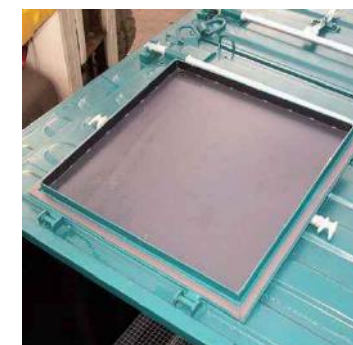
Gitterrostboden



Gitterrostboden



Lüfter



Mannluke



Träger für Kranbahn



Sortierboxen



Schiebetüre



Seitentüre



Regalsystem